

下宿案内

Lodging House Guide 2024

新入生の皆さんへ

学生支援センター学生担当では皆さんの学生生活をより充実したものとするために、さまざまな支援を行っています。この冊子のような下宿に関する情報提供もその一つ。他に各種奨学金の募集、心身の健康相談、クラブ・サークル紹介、アルバイト・ボランティア情報、国際交流支援とその内容は多岐にわたっています。

又、皆さんの相談を受け、必要に応じて他の窓口や教員とも連携を取りながら、学生生活を総合的に支援します。困ったことや心配なことが起きたら、どんな小さなことでも遠慮せず気軽に窓口に来てくださいね！

自然と文化が息づく古都・奈良の地で楽しい大学生活を送ってください。

学生支援センター学生担当

親元離れても一人じゃない！
仲間と共に大学生生活を送ろう！



新しき門出のきみを祝うよう
窓の外より吹く春一番



表紙・裏表紙【作画】
文学部史学科3年次生 美術部 成田葉月
表紙は興福寺の南円堂に続く階段からの景色です。
1回生の時の春、奈良を探検して初めて訪れた場所です。
裏表紙は奈良大学の正門の坂を下ったところにあるバス停です。登校する時いつも通ります。初めて目にした時、まるで歴史的建造物を思わせるその色や形に驚きを感じました。

はじめての部屋探し

満足いく部屋で新生活を快適に過ごす為に、希望や条件をよく整理して、部屋探しを始めましょう！

部屋探しはいつから始める？

部屋探しのピークは大きく分けて2回あります。1回目は推薦入試後進路が決まる11~12月。2回目は、一般入試後の2~3月頃です。学生マンションは一般のマンションに比べて早めに来春の空室情報がわかるため年内から部屋探しを始める人も多いようです。

《物件情報の見かた》

●マークの見かた ●入居区分、物件からのアクセス方法と標準所用時間、下見の送迎の有無、契約の種類を示しています。

直接契約

賃貸借契約を家主さん又は業者さんと
本人同士で直接行います。
顔通しがその場ででき、手数料も不要
です。

仲介

賃貸仲業者さんが貸主と借主の間に
入って賃貸借契約をまとめます。
所定の仲介手数料が必要になりますが、
幅広い物件紹介から選定できます。

A 学園前 **B** 奈良大マンション **C** 直接契約 **D** 不要

男女学生 奈良大学まで 徒歩20~25分 **E** 奈良市学園前南1丁目

F 設備に駅近！室内空間のゆとりが学習環境に最適です！

G 鉄骨2階建 H21年10月完成

H 設備に駅近！室内空間のゆとりが学習環境に最適です！

I 鉄骨2階建 H21年10月完成

J 問い合わせ先 奈良 花子 TEL0742-41-9505 www.nara-u.ac.jp

月額家賃 **4.0~4.7** 万円

共益費 5千円
礼金 10万円
敷金 5万円

浴室 セパレート
台所 ガスコンロ(1口)
床 フローリング
洗濯 室内置有

その他
●自転車置き場
●オートロック
●インターホン
●エアコン
●給湯
●シャワー
●ウォシュレット
●インターネット専用回線

近隣情報
スーパー 徒歩5分
コンビニ 徒歩7分
郵便局 徒歩8分
病院 徒歩10分

移動手段を表すマーク

徒歩 バイク 電車
自転車 バス

下見に際し送迎可能
※都合により案内説明のみの場合もあります。

●設備情報●

物件選びの際、ポイントとなる
主要設備とその他の設備を記載。

■浴室
《セパレート》
トイレと浴室が独立。
《ユニット》
浴室内にバス・トイレ・洗面台が備付け。

■台所
ガス・電気・IHの3種類が基本となり、
電気・IHの場合は据付が多いです。

■床
畳・フローリング・クッションフロア・
カーペット等で区別しています。

■洗濯
洗濯機を各室の“室内”と“室外”にお
ける物件、又は設置、共同利用など区別
しています。

※ その他の設備の詳細については、
各問い合わせ先にご確認ください。

- A 物件所在地**
- B 物件の名称**
お問い合わせいただく際に、
物件名をお伝えください。
- C 仲介手数料**
下記の用語辞典でご確認
ください。
- D 物件所在地MAPナンバー**
P5~6の物件所在地MAP
をご覧ください。
- E 物件所在地**
物件住所を概略で記載
しています。
- F コメント**
物件の特徴や情報をワン
ポイントアドバイス。

- G アクセス・建物情報**
最寄り駅からのアクセス情報や
建物の種別等を紹介しています。
- H 物件の間取り情報**
物件の間取図です。実際の印象と
異なる場合がありますので直接
物件をご確認ください。
- I 近隣情報**
物件周辺の便利な施設を紹介して
います。
- J 物件の問い合わせ先情報**
物件の問い合わせ先名称と電話番号、
FAX番号、ホームページアドレスに
なります。

不動産にまつわる Money (用語辞典)

- 共益費**
建物の共用部分の保全維持にかかる経費。家賃同様に
払いが一般的で、家賃に含まれている場合もあります。
 - 礼金**
賃貸借契約時に、借借人から家主さんに支払われる一
時金の一つ。いったん支払った礼金は原則として一切返
金されません。
 - 敷金**
解約時(退去時)に家賃の不払いや修繕費等に備えて、
家主に預けておく担保のようなお金。解約時に原状回復
費など、必要経費が差し引かれて返金されます。
 - 保証金/解約引(敷引)**
賃貸借契約時に借借人から家主に支払われるもので、
「敷金」と同じ意味合いです。解約時には、ここから解約
引が差し引かれて返金されます。
 - 仲介手数料**
物件を紹介してくれた賃貸仲業者さんに対して支払う
手数料のこと。金額的には家賃の1ヶ月分が上限とされ
ています。
 - 保険料**
万一の災害での賠償責任を担保するために、家主が指
定する保険に加入が義務づけられている場合の費用の
こと。
- 【解約時返金額】=【保証金】-【解約引額】

キャンタン

部屋探しナビ

Enjoy your campus life!!



ことちゃん

条件決め、物件見学、契約……と、部屋探しはやることたくさん。そこで、スムーズに希望の部屋探しをするための段取りを紹介。これでアナタも希望の部屋と出会える！

1 条件を決める

部屋探しの第一歩は希望条件の整理。「家賃」「入居希望日」「住みたいエリア」「広さ・間取り」の4項目を優先して決めることで効率的な部屋探しができます。また、部屋の階数、日当たり、バス・トイレ別などこだわりの優先順位も考えておけばさらに決めやすい。

■条件を決めよう

予算 立地
 入居希望日
 広さ・間取り

2 問い合わせをする

条件が決まり、奈良大学発行の「下宿案内」で希望に合いそうな物件が見つかったら、問い合わせ先に電話をしてみましょう！その際「下宿案内」に載っている○ハイツは見学できますか？などと物件名称をあげて尋ねてください。また見学日は平日か休日の午前中が比較的すいているのでオススメです。

■問い合わせで確認

希望物件の空室状況
 見学の希望日時
 類似物件の有無

3 現地を見学する

物件見学は「室内」だけでなく「室外」もチェックするのが満足できる部屋探しのポイント。「室外」では、ごみ置き場や駐輪場など共用部分の使い勝手、スーパーなど周辺的生活利便性をチェック。「室内」では広さや日当たりなど、間取りでは分からない部分を重点的に確認しているのでオススメです。

■現地見学ではココをチェック

周辺のお店や施設
スーパーなど、買い物施設の場所、営業時間、品ぞろえをチェック。また駅やバス停までも実際に歩いて所要時間を計っておこう。帰宅時間に街灯がついているかなど、防犯面の確認も怠らずに。

建物の共有部分
駐輪場の位置や利用ルール、駐車場は出入ししやすいかどうかを確認。また、共用部分に荷物やごみが放置されていないかなど住人のマナーも確認しておく、より快適に暮らせるはず。

4 契約をする

契約時に必要な書類は、役所で用意するものがあるなど、思いのほか手間がかかる。早めに準備するのがベスト。また、契約時の注意点として、退去時の敷金はどうなるの？リフォーム代はどうなるの？家賃の口座引き落とし時の手数料は必要なのか、など細かくあげるといばいあります。分からないことがあれば、気軽に質問して疑問点を解消しましょう！

窓・バルコニー
周囲の騒音、におい、日当たりをチェック。また防犯面では、ダブルロックになっているか、避難はこの有無や避難路も確認しよう。隣近所の建物からのそとれなれないかもチェック。

玄関の防犯性
新築や築浅物件ではディンプルキーなど分譲並みの玄関ドアもあるが導入数は多くない。セキュリティを気にするならダブルキーかどうか確認。市販の防犯グッズも多いので、うまく利用してみよう。

携帯電話の電波状況、インターネット環境
部屋の場所によって圏外になることもあるので、部屋のすみずみまで確認を。また、物件によってインターネット環境はさまざまなので、見学時に不動産会社に聞いておこう。

キッチンやトイレなどの水まわり
キッチンやトイレなどの水まわりは、実際に水を流して故障していないかチェック。またハウスクリーニング済みであれば、排水口や換気扇などから臭いがしないか忘れずに確認を。

コンセントの位置
テレビや冷蔵庫など生活家電を考えると、1部屋に2カ所、4口はほしい。また家電配置によって使用しづらくならないかも確認。築年の古い物件は差し込み口が少ないこともあるので気をつけて。

おとり広告
(物件がない広告等)に注意しましょう。

過去の入試シーズンに、いくつかの大学の校門付近等、おとり広告を掲載した「学生向け賃貸マンション等のパンフレット類」が配布されていました。本年も同じようなパンフレット類の配布が予想されますので、十分注意してください。

- 他の広告と比べて、間取りや立地条件はほぼ同じなのに、家賃等が極めて安く、誰もが「掘り出し物」だと感じる広告が、架空物件(実際には存在しない物件)の場合が多いので注意しましょう。
- 万、こんな広告に魅かれて店舗へ出向いたときは、まったく別の物件をしつこく勧められることがあるので注意しましょう。
- 必ず現地を確認し、納得して契約するように注意しましょう。
- 客観的・具体的事実に基づかない表示は不当表示です。注意しましょう。
- 電柱等に提出しているビラは不法屋外広告物であり、おとり広告の場合が多いので注意しましょう。
- 実在しない団体名等を実在する各大学生生活協同組合等と誤認させるような紛らわしい表示を行っているパンフレット等に掲載された物件は、おとり広告のおそれがあるので注意しましょう。
- 全国学生○○会、全国学生○○○、全日本学生○○○、○○学生マンション、学生○○社等
- 不動産の取引で不明な点があれば、各府県の宅地建物取引業法担当課に相談してください。

奈良県の場合

▶奈良県士業管理本部地域デザイン推進局建築安全推進課 0742-27-7563
▶公益社団法人近畿地区不動産公正取引協議会 06-6941-9561

新生活を始める前に

下宿生活を始めると、いろいろな手続きや知っておいた方が良いことがたくさん出てきます。ここでは、最低限しておいた方が良くないことをみんなにお教えします!!

電気・ガス・水道

「電気・ガス・水道」の開栓手続きは下宿先によって違うので、家主さんや業者さんに聞きましょう。基本的には、どれも電話1本で手続きでき、電気と水道に関しては電話での確認ができれば、その日のうちに使えるようになります。ガスはガス会社の立会いが必要なため、使えるまでには多少の時間がかかります。支払方法には引き落としとコンビニでの支払いの2種類があります。しかし、コンビニは毎月自分でお金を払いに行かなければいけないので、少し面倒なところがあります。口座振替による引き落としを希望される方は、振替したい口座のある金融機関への申請が必要となります。生活には欠かせないライフライン、早目に連絡することが大切です。

印鑑・口座

下宿生活を始めたら、まず必要になるのが口座です。ほとんどの下宿先の家賃は振り込みになっており、電気・ガス・水道の料金の支払方法を引き落としにするなら口座は必要となります。ゆうちょ、銀行などの金融機関で口座開設を行います。開設時にカードを2枚つくり、1枚を自分が、1枚を親が持っている、仕送り時に必要な振込み手数料がかからず済むので便利です。口座を作るためには印鑑と本人確認書類が絶対に必要になるので、実家にあるなら引越しの時に持ってきてください。

奈良大学の構内には「セブン銀行ATM」コーナーがあります。

健康保険証

病気・ケガ等で受診する時には「健康保険証」の原本が必要となります。手元に準備しておきましょう。「遠隔地被保険者証（国民健康保険学生用保険証）」が必要な場合は早目に発行手続きをしましょう。発行には、在学証明書が必要になることが多いので、入学するまで「遠隔地被保険者証」を手にすることができません。一時的な処置として健康保険証のコピーを持っておくといえましょう。申請は現住所である管轄役所（市区役所）窓口で行うこととなります。

郵便物

郵便局窓口等に設置している「転居届」を出すと、実家への自分宛ての郵便物は下宿先に転送されます。しかし、この申請は有効期間1年間（再度転居届提出により更新可）なので、申請してから1年経ってからの郵便物は送り主に送り返されてしまいます。インターネットの「e転居」からも手続きが出来ます。転居が決まったら早目に手続きをしましょう。

住民票

転入届は、転入した日から14日以内に提出する必要があります。これは「住民基本台帳法（第四章第二十二條）」に記載されている義務であり、基本的には大学生が引越しをする場合でも適用されます。転入届を提出することで住民票は引越し先の市区町村に移されます。転入届を出さずにいると、選挙の際に住所地で投票ができなかったり、転入先での行政サービスが受けられない場合もあります。転入届を提出する際はマイナンバーカードの住所変更も忘れずにおこなってください。

学生の転入届の提出においては例外もあります。例えば以下のような場合は住民票を移さなくても罰則を受けることはありません。

- 頻繁に実家へ帰る。新住所で生活する期間が1年未満である
 - 進学のために一時居住し、卒業後は実家のある場所へ帰る予定がある
- より詳しく確認したい場合は新しい居住地域の役所に聞いてみましょう。

あと便利 生活用品 checkリスト

- | | | | |
|-----------------------------------|--|---|--|
| <input type="checkbox"/> テレビ・テレビ台 | <input type="checkbox"/> エアコン・扇風機 | <input type="checkbox"/> 印鑑・健康保険証 | <input type="checkbox"/> Wi-Fiルーター |
| <input type="checkbox"/> 洗濯機 | <input type="checkbox"/> パソコン・プリンター | <input type="checkbox"/> 机(こたつ等) | <input type="checkbox"/> 防犯・防災グッズ |
| <input type="checkbox"/> 冷蔵庫 | <input type="checkbox"/> 寝具(布団・シーツ等) | <input type="checkbox"/> 洗面用具 | <input type="checkbox"/> 懐中電灯 |
| <input type="checkbox"/> 電子レンジ | <input type="checkbox"/> カーテン(遮光・防炎がベスト) | <input type="checkbox"/> 台所用品(鍋・食器・洗剤等) | <input type="checkbox"/> 非常用品(水・非常食等) |
| <input type="checkbox"/> 炊飯器 | <input type="checkbox"/> 書棚(多目的棚) | <input type="checkbox"/> 鏡 | <input type="checkbox"/> 常備薬・救急セット |
| <input type="checkbox"/> 掃除機 | <input type="checkbox"/> 衣類収納BOX | <input type="checkbox"/> ごみ箱 | <input type="checkbox"/> 工具(ドライバーセット等) |
| <input type="checkbox"/> 照明 | <input type="checkbox"/> 自転車 | <input type="checkbox"/> 目覚まし時計 | <input type="checkbox"/> 掃除用品(ゴミ袋・ぞうきん等) |

奈良大学近隣の旧跡・神社仏閣

奈良大学マスコットキャラクターの私「ことちゃん」が、皆さんをご案内します☆

1 秋篠・山陵遺跡

平成6年(1994)現在の奈良大学附属高校を当地に移転する際に、奈良大学考古学研究室が発掘調査を行った。縄文時代の墓塚や古墳時代の円筒埴輪、奈良時代の屋瓦、中近世の水田遺構など各時期の遺構・遺物が出土している。

2 歌姫赤井谷横穴墓群

平成17年(2005)、奈良市教育委員会と奈良大学文化財学部の発掘調査によって、新たな横穴墓(3号墳)を発見。改葬を示す人骨が出土するなど貴重な発見がなされた。大学周辺には数多くの古墳・横穴墓が点在しており、大学すぐ近くには、津風呂町横穴墓や狐塚横穴墓などがある。

3 松林苑跡

奈良時代、平城宮の北側には広大な庭園が存在した。『続日本紀』には聖武天皇らが当苑池で宴を行ったとの記述がみられる。塚塚古墳の西側には築地跡が今もよく残る。水上池は奈良時代から存在。池底には現在も土器片などが眠っている。

4 佐紀盾列古墳群

4世紀後半～5世紀頃に推定される巨大古墳群の総称。宇和奈辺・小奈辺古墳、磐之媛命陵、平城天皇陵、瓢箪山古墳、日葉酢姫命陵、成務天皇陵、称徳天皇陵、神功皇后陵など。大学からもっとも近い神功皇后陵(五社神古墳)は、当古墳群中最大規模を誇る前方後円墳。

5 秋頭古墳群

明治26年(1893)『大和国古墳群調査』に記述されていた古墳群を、本学サークルの考古学研究会が平成11～12年(1999・2000)に調査。これまであまり知られていなかった当古墳群の測量調査を行った。平成13年(2001)に報告された「秋頭古墳群調査報告」(『盾列』11号)は今も引用文献として使われている。

6 超昇寺城跡(御前池傍)・佐紀城跡(佐紀神社内)

両城とも室町時代の在地領主・超昇寺氏の築城。超昇寺城は天正8年(1580)まで存在。両城とも平城で、現在も空堀・土塁・曲輪が残る。超昇寺氏の墓は、佐紀幼稚園の南側にひっそりと祀られている。



奈良時代の東大寺伽藍建築を想像できる唯一の建物なんだ。源頼朝を暗殺しようと平景清が潜んだとの言い伝えがあることから「景清門」とも呼ばれているよ。

奈良といえは「奈良の大仏」正式名称は「盧舎那仏坐像」。頭は江戸時代、胴体の大部分は鎌倉時代に修復されたものだけど、台座の蓮弁には奈良時代のものが残っているよ。

五重塔は、廃仏毀釈の影響を受け、当時破格の値で売り出された時代があったんだ。食堂跡に建てられた国宝館には有名な「阿修羅像」が安置されているよ。

伏鹿手水所横の「剣先道」。剣の先のようなV字状の敷石の先端を踏むと災いがあると言いつたらしいよ。若宮15社の一つ「夫婦大黒社」は、恋愛成就・夫婦円満の御利益が。

国宝の極楽堂西面及び禅室南面東隅の屋根瓦は、行基葺きと呼ばれる古代の葺き方で、今もなお飛鳥時代の古代瓦が現役で使用されているよ。

萩や椿がとても綺麗な「花の寺」として知られ、しずかな心安らぐお寺なんだ。大迫力の「閻魔王坐像」は一見の価値ありだよ。

国宝の東塔は創建当時から存在。「凍れる音楽」と称される名塔なんだ。

7 秋篠寺

奈良時代末期の創建。優雅な姿の伎芸天立像(重文)は有名。拝観入口に行くまでの金堂跡には、美しい苔庭が広がる。宮家「秋篠宮」の名は、当寺の名前が由来となったもので、皇室とのつながりも深い。

8 西隆寺跡

現在のならファミリーとサンワシティの場所に神護景雲元年(767)称徳天皇によって創建。鎌倉時代に廃寺となるが、往時は大伽藍を有する大寺であった。塔跡のみならず銀行駐車場に、回廊跡がならファミリー北側駐車場下に遺構展示されている。

9 西大寺

天平神護元年(765)に創建された真言律宗の総本山。当寺で行われる大茶盛式は有名。西大寺塔跡からは江戸時代、我が国最古の金銭貨「開基勝宝」が出土しており、現在は皇室の御物となっている。

10 平城宮跡

和銅3年(710)に藤原京より遷都。平成22年(2010)平城遷都1300年記念事業として、第一次大極殿を復元。花見の時期は賑わいをみせる。大正13年(1924)より発掘調査がスタート。今も調査は継続されているが、まだ全体の約4割しか発掘されておらず宮跡の全容はまだまだ解明されていない。

11 喜光寺

養老5年(721)に行基を開基として創建された法相宗別格本山。金堂は、行基によって創建時の東大寺大仏殿の10分の1の大きさで建立されたと伝えられ、「試みの大仏殿」と称される。本学令和館入口にある木造四天王像は、像部材の墨書銘文から元はこの喜光寺に安置されていた仏像であったことがわかっている。

大学近郊にはまだまだ挙げきれないほどの旧跡・神社仏閣が点在しているよ。是非散策してしずかな古都奈良を肌で感じてね。



物件所在地MAP

注意

場所はあくまでも目安です。下見に行かれる場合は、前もって各物件のお問合せ先に連絡をして、場所を確認してください。

奈良大学 四季折々の写真風景



春



夏



冬



秋



※下宿MAPナンバーならびに、物件紹介は下宿管理者申請による最寄り駅を基点にエリア分け(色分け)しています。

奈良大学 周辺マップ

毎日の生活に欠かせない「スーパー」と万に備えて安心な「薬局」紹介。

- 1 キリン堂
- 2 ドラッグ ユタカ
- 3 業務スーパー
- 4 スーパーいそかわ
- 5 近商ストア

コンビニ 飲食店 交番
 スーパー 家電 ガソリンスタンド
 ファーストフード 病院 郵便局
 銀行 学校 その他のお店



イオンモール高の原 (高の原駅前)

【イオン専門店】10:00~21:00
 【イオン食品店】8:00~23:00
 【レストラン街】11:00~22:00

ならファミリー (大和西大寺駅前)

【イオンスタイル】9:00 (食品8:00) ~22:00
 【近鉄百貨店】10:00~19:00
 【レストラン街】11:00~22:00
 【ならファミリー専門店】10:00~20:00

病院紹介

■ 奈良大学内医務室 ■
 ※怪我、体調不良、健康相談、大学から通院しやすい病院の紹介などを行なっています。

■ 内科等 ■

- 1 高の原中央病院 (内科・外科・整形外科・産婦人科・泌尿器科・耳鼻咽喉科) 奈良市右京1-3-3
- 2 ひまわりクリニック (内科・心療内科・皮膚科) 奈良市右京4-14-23
- 3 みやぎわ内科クリニック (内科・消化器内科) 奈良市押熊町1141 (コープおしくま付近)
- 4 中岡内科クリニック (内科・小児科・消化器科・放射線科) 奈良市西大寺東町2-1-63 サンワシティ西大寺3F
- 5 ならやま診療所 (内科・小児科) 奈良市右京3-2-2
- 6 西脇内科医院 (内科・脳神経内科) 奈良市神功3-7-29
- 7 吉田病院 (内科・外科・整形外科・眼科等) 奈良市西大寺赤田町1-7-1
- 8 鈴木内科クリニック (内科・心療内科等) 奈良市西大寺本町5-8
- 9 後藤医院 (内科) 奈良市右京3-19-1

■ 整形外科 ■

- 10 高の原すずらん内科 (内科) 奈良市右京1-3-4 サンタウンプラザすずらん館メディカルモール1F
- 11 やまざきクリニック (内科・外科・整形外科) 奈良市佐紀町2762
- 12 西大寺駅前A皮膚科 (皮膚科・美容皮膚科・アレルギー科) 奈良市西大寺東町2-1-63 サンワシティ西大寺3F
- 13 三馬整形外科 奈良市二条町2-2-7 武ビル1F

■ 耳鼻咽喉科 ■

- 14 西川耳鼻咽喉科 奈良市右京3-23-6
- 15 松川耳鼻咽喉科 京都府相楽郡精華町桜が丘4-24-17
- 16 中辻耳鼻咽喉科 奈良市右京1-3-4 サンタウンプラザすずらん館1F
- 17 おしくま耳鼻咽喉科 奈良市押熊町1142
- 18 かなもり耳鼻咽喉科 奈良市西大寺東町2-1-63 サンワシティ西大寺3F

■ 眼科 ■

- 19 飯田眼科 奈良市西大寺東町2-1-63 サンワシティ西大寺3F
- 20 ござし眼科 奈良市押熊町1153-1

■ 歯科 ■

- 21 秋田歯科 木津川市兜台3-1-8
- 22 内藤歯科 木津川市兜台3-9-4
- 23 うえだ歯科クリニック 奈良市押熊町512-1
- 24 肥田歯科 奈良市右京3-25-11
- 25 ならやま歯科クリニック 奈良市右京3-2-1
- 26 杉山歯科 奈良市西大寺南町5-16
- 27 かしわぎ歯科 奈良市西大寺南町5-75
- 28 かねしま歯科 奈良市神功4-2-7

『奈良の伝統行事・祭事』および『奈良大学』年間スケジュール

	4月	5月	6月	7月	8月	9月	
奈良の伝統行事・祭事	修二会(おたいまつ) (新薬師寺) 花供養法会 (金峰山寺) 春の大茶盛式 (西大寺) 春のけまり祭 (談山神社)	献氷祭 (氷室神社) 聖天皇祭 (東大寺) 新御能 (春日大社・興福寺) うちわまき (唐招提寺)	黄金ちまき会式 (弘仁寺) 三枝祭(ゆり祭) (率川神社) 竹供養と癒し (大安寺) 大祓みわの茅の輪神事 (大神神社)	ライトアップ・プロムナード なら 風鈴まつり (おふさ観音) 地藏盆 (県内各寺院)	大仏さまお身拭い (東大寺) なら燈花会 (奈良公園) 中元万燈籠 (春日大社) バサラ祭り	采女祭 (采女神社) 十七夜盆祭り (東大寺二月堂) 観月讃仏会 (唐招提寺) 宵宮祭・例大祭 (氷室神社)	入学式、オリエンテーション、前期授業開始、創立記念日、奨学金申請受付
学校行事	入学式、オリエンテーション、前期授業開始、創立記念日、奨学金申請受付	文化会クラブ・フレッシュマンキャンプ	体育会クラブ・フレッシュマンキャンプ	前期授業終了・試験	夏期休業(8月上旬~9月上旬)	後期履修登録ガイダンス、後期授業開始、教育のつどい	
	10月	11月	12月	1月	2月	3月	
奈良の伝統行事・祭事	正倉院展 (奈良国立博物館) 鹿の角きり (奈良公園鹿苑) 翁舞 (奈良豆比古神社) 秋の大茶盛会 (西大寺)	七五三 (県内各神社) 文化の日萬葉雅楽会 (春日大社神苑) 秋のけまり祭 (談山神社)	春日若宮お祭り (春日大社若宮) 冬至祭(中風封じ祈禱) (正暦寺) お身拭い (薬師寺・唐招提寺) 除夜の鐘 (県内各寺院)	初詣 (県内各社寺) 繞道祭 (大神神社) 初釜大茶盛式 (西大寺) 若草山山焼き (奈良公園若草山)	鬼の宿(神迎え神事)・節分祭 (天河大辨財天社) 追儺会(鬼追い式) (興福寺) だだおし (長谷寺) おんだ祭 (飛鳥坐神社)	修二会(お水取り) (東大寺二月堂) 御田植祭 (春日大社) 若草山山開き (奈良公園若草山) 修二会(花会式) (薬師寺)	教育のつどい
学校行事	教育のつどい	青垣祭(大学祭)	冬期休業(12月下旬~1月上旬)	後期授業終了・試験	リーダーズ研修会、春期休業(2月中旬~3月下旬)	卒業証書授与式、次年度履修ガイダンス	

エリア別 物件情報カタログ

- 平城・高の原 9~14
- 京都南部周辺 14~16
- 西大寺 17~22
- あやめ池・学園前 22~23
- 尼ヶ辻 23

平城 map 1 アイリスライフ

男女一般 奈良大学まで 徒歩5分 奈良市山陵町

オートロックオール電化浴乾セパレート大学近くの安心充実築浅物件!!

●近鉄京都線「平城駅」下車 徒歩1分
○ハイツ○木造2階建○H28年10月完成



月額家賃 **4.9~5.2** 万円

共益費 3千円
礼金 5万円
敷金 0円
ゴミ代 1千円

浴室 セパレート
台所 IHコンロ据付(1口)
床 フローリング
洗濯 室内置場有

その他
●自転車置場
●オートロック
●モニター付インターホン
●エアコン
●クローゼット
●オール電化
●シャワー
●シャブドレッシング
●洗面所
●浴室乾燥機
●インターネット対応
●ロフト

近隣情報
ならファミリー 徒歩10分
ファミリーマート 徒歩8分
セブンイレブン 徒歩8分
郵便局 徒歩5分

問い合わせ先 ▶ アイリスホーム
http://www.iris-nara.com TEL0742-49-5050 FAX0742-49-5455
携帯090-2595-1819

平城 map 6 小園荘 南棟

男女一般 奈良大学まで 徒歩7分 奈良市山陵町

室内改装されたオシャレなお部屋です!

●近鉄京都線「平城駅」下車 徒歩5分
○アパート○木造2階建○S41年11月完成



月額家賃 **2.9** 万円

共益費 0円
礼金 0円
敷金 0円

浴室 セパレート
台所 ガスコンロ持込
床 クッションフロア
洗濯 室内置場有

その他
●南向き
●モニター付インターホン
●エアコン
●照明器具
●クローゼット
●シャワー

近隣情報
イオン奈良 徒歩15分
ローソン 徒歩13分
山陵簡易郵便局 徒歩2分

問い合わせ先 ▶ ホームメイト FC高の原駅前店
TELO120-361-008
https://www.homemate-fc-takanohara.com

平城 map 7 ガーデンプレイスおしくま

男女一般 奈良大学まで 徒歩16分 奈良市押熊町

ネット無料で敷金 & 礼金なし! スーパー目の前で大学徒歩圏内です。

●近鉄京都線「高の原駅」下車 徒歩9分
○ハイツ○軽量鉄骨2階建○H7年2月完成



月額家賃 **3.6** 万円

共益費 2千円
礼金 0円
敷金 0円

浴室 セパレート
台所 ガスコンロ据付(1口)
床 クッションフロア
洗濯 室内置場有

その他
●自転車置場
●モニター付インターホン
●エアコン
●照明器具
●クローゼット
●給湯
●シャワー
●冷蔵庫
●BSアンテナ
●インターネット無料

近隣情報
ファミリーマート 徒歩4分
スーパーいそかわ 徒歩1分
キリン堂 徒歩4分
100円ショップ 徒歩4分

問い合わせ先 ▶ 賃貸空間 (株)A-SPACE
TELO120-49-3466
www.chintaiukan.jp/

平城 map 3 アーバンヒルII

男女一般 奈良大学まで 徒歩10分 奈良市山陵町

大学まで自転車10分。駅まで徒歩3分!(家賃は4月分よりです)

●近鉄京都線「平城駅」下車 徒歩3分 徒歩1分
○ハイツ○重量鉄骨ALC○H9年3月完成



月額家賃 **3.1~3.2** 万円

共益費 3千円
保証金 3万円
解約引 0円

浴室 セパレート
台所 ガスコンロ据付(1口)
床 フローリング
洗濯 室外置場有

その他
●自転車置場
●給湯
●シャワー
●冷蔵庫
●エアコン
●地デジ対応アンテナ
●TVインターホン
●シューズボックス
●耐震補強
●来客用駐車場
●インターネット高速光回線
●ウォームレット

近隣情報
スーパー 徒歩10分
コンビニ 徒歩10分
病院 徒歩10分
銀行 徒歩15分

問い合わせ先 ▶ 中谷 剛彰
TEL0742-45-3566
携帯090-8239-6371

平城 map 8 クレールみささぎ

男女一般 奈良大学まで 徒歩8分 奈良市山陵町

セパレートで日当良好! 閑静な住宅内に立地! 無料Wi-Fi付き

●近鉄京都線「平城駅」下車 徒歩5分
○ハイツ○木造2階建○H11年3月完成



月額家賃 **3.7** 万円

共益費 3千円
礼金 0円
敷金 0円

浴室 セパレート
台所 IHコンロ据付(1口)
床 フローリング
洗濯 室内置場有

その他
●自転車置場
●インターホン
●エアコン
●クローゼット
●給湯
●システムキッチン
●シャワー
●インターネット対応
●光ファイバー
●設備故障24時間相談可

近隣情報
ならファミリー 徒歩11分
デイリーヤマザキ 徒歩14分
SANWA CITY 医療ビル 徒歩11分
郵便局 徒歩2分

問い合わせ先 ▶ (株)山見住宅 西大寺駅前店
TELO120-34-3538
www.sanko-e.net

平城 map 9 コーポ平城

男女一般 奈良大学まで 徒歩18分 奈良市山陵町

駅、大学も近い!! 学生さん想いの素敵なお部屋!! インターネット無料!

●近鉄京都線「平城駅」下車 徒歩1分
○マンション○鉄筋コンクリート3階建○H2年1月完成



月額家賃 **2.9** 万円

共益費 0円
礼金 0円
敷金 0円

浴室 ユニットバス
台所 IHコンロ据付(1口)
床 クッションフロア
洗濯 コインランドリー

その他
●自転車置場
●南向き
●モニター付インターホン
●エアコン
●照明器具
●給湯
●シャワー
●冷蔵庫
●インターネット無料

近隣情報
ならファミリー 徒歩11分
ファミリーマート 徒歩9分
北川クリニック 徒歩10分
秋篠郵便局 徒歩8分

問い合わせ先 ▶ ホームメイト FC高の原駅前店
TELO120-361-008
https://www.homemate-fc-takanohara.com

平城 map 5 AMISTAD71

男女一般 奈良大学まで 徒歩6分 奈良市山陵町

オール電化は経済的!! 素敵なお外観にも憧れちゃいますネ!

●近鉄京都線「平城駅」下車 徒歩11分
○マンション○鉄筋コンクリート3階建○H15年4月完成



月額家賃 **4.7** 万円

共益費 3千円
礼金 10万円

浴室 セパレート
台所 IHコンロ据付(1口)
床 クッションフロア
洗濯 室内置場有

その他
●自転車置場
●オートロック
●モニター付インターホン
●防犯カメラ
●エアコン
●給湯
●オール電化
●システムキッチン
●シャブドレッシング
●シャワー
●浴室乾燥機
●BSアンテナ
●インターネット対応
●光ファイバー、ネット無料

近隣情報
スーパーいそかわ 徒歩16分
ファミリーマート 徒歩8分
森村医院 徒歩14分
郵便局 徒歩3分

問い合わせ先 ▶ アバマンショップ 西大寺店
TELO120-372-711
saidaiji@apaman.ne.jp

平城 map 10 ボナール

男女一般 奈良大学まで 徒歩12分 奈良市押熊町

大学、コンビニ、スーパー徒歩圏内! 生活便利です!!

●近鉄京都線「高の原駅」下車 徒歩3分 徒歩7分
○ハイツ○軽量鉄骨2階建○H9年9月完成



月額家賃 **5** 万円

共益費 3千円
礼金 10万円
敷金 0円

浴室 セパレート
台所 ガスコンロ持込
床 クッションフロア
洗濯 室内置場有

その他
●自転車置場
●エアコン
●給湯
●シャワー
●シャブドレッシング

近隣情報
いそかわ 徒歩7分
ファミリーマート 徒歩9分
おしくまクリニック 徒歩6分
奈良平城郵便局 徒歩10分
キリン堂 徒歩7分
エディオン 徒歩4分

問い合わせ先 ▶ ホームメイト FC高の原駅前店
TELO120-361-008
https://www.homemate-fc-takanohara.com

平城 map 11 ラッシュオン・21

男女学生 奈良大学まで 徒歩10分 奈良市山陵町

ネット無料。学生専用。家主さんお隣で大学にも近く。敷金&礼金なし!

●近鉄京都線「平城駅」下車 徒歩8分
○ハイツ○木造2階建○H元年9月完成



月額家賃 **3.3~3.4** 万円

共益費 3千円
礼金 0円
敷金 0円

浴室 ユニットバス
台所 ガスコンロ据付(1口)
床 クッションフロア
洗濯 室外置場有

その他
●自転車置場
●南向き
●モニター付インターホン
●エアコン
●照明器具
●クローゼット
●給湯
●シャワー
●ロフト(2階のみ)
●BSアンテナ
●インターネット無料
●防犯カメラ

近隣情報
セブンイレブン 徒歩9分
イオン奈良 徒歩17分
平城郵便局 徒歩8分
ドラッグコスモス 徒歩16分

問い合わせ先 ▶ 賃貸空間 (株)A-SPACE
TELO120-49-3466
www.chintaiukan.jp/

*本誌を編集または発行中に、契約済あるいは賃貸条件が変更になった場合は、ご了承ください。
*掲載写真は概略を示すもので、物件と相違するときは現地物件を優先させていただきます。
*本誌掲載の取組、写真等の無断転写を禁じます。

平城 map 12 三和平城グランドパレス **直接契約 手数料不要**

男女一般 奈良大学まで√3分 奈良市秋篠町

管理人のいる、安心なマンションです。(日勤)

●近鉄京都線「平城駅」下車 √19分
○マンション○鉄筋コンクリート5階建○S62年3月完成



月額家賃 **3.8万円**

浴室 ユニットバス
台所 コンロ据付
床 クッションフロア
洗濯 室外置場有

共益費 4千円
敷金 0円
礼金 5万円

●自転車置場
●エレベーター
●インターホン
●エアコン
●給湯
●シャワー
●照明器具
●下駄箱
●インターネット光

近隣情報
平城郵便局√2分
セブンイレブン√8分
ゲオ√12分
スーパーいそかわ√15分



問い合わせ先 ▶ 三和住宅(株) TEL0742-36-5151 www.sanwajutaku.co.jp

平城 map 13 三和平城グランドパレス **直接契約 手数料不要**

男女一般 奈良大学まで√3分 奈良市秋篠町

管理人のいる、安心なマンションです。(日勤)

●近鉄京都線「平城駅」下車 √19分
○マンション○鉄筋コンクリート5階建○S62年3月完成



月額家賃 **4.6万円**

浴室 セパレート
台所 ガスコンロ据付(2口)
床 クッションフロア
洗濯 室内置場有

共益費 4千円
敷金 0円
礼金 5万円

●自転車置場
●エレベーター
●インターホン
●エアコン
●給湯
●シャワー
●ウォシュレット
●照明器具
●下駄箱
●インターネット光

近隣情報
平城郵便局√2分
セブンイレブン√8分
ゲオ√12分
スーパーいそかわ√15分



問い合わせ先 ▶ 三和住宅(株) TEL0742-36-5151 www.sanwajutaku.co.jp

平城 map 18 レオパレス AKI (アキ) **仲介手数料不要**

男女一般 奈良大学まで○5分 奈良市中山町

家具家電付き！最寄り駅、大学までお迎えサービス実施中！

●近鉄京都線「平城駅」下車 ○14分
○アパート○木造2階建○H17年11月完成



月額家賃 **4.1~4.8万円**

浴室 セパレート
台所 電気コンロ据付(2口)
床 フローリング(2Fは絨毯)
洗濯 室内洗濯機有

共益費 4.5千円
礼金 家賃1ヶ月分
敷金 0円

●自転車置場
●モニター付インターホン
●エアコン
●照明器具●給湯
●浴室乾燥機
●電子レンジ
●シャワー
●ウォシュレット
●冷蔵庫●洗濯機
●ベッド
●机・椅子
●インターネット対応
●宅配ロッカー
●テレビ

近隣情報
業務スーパー√7分
ファミリーマート√3分
おしくまクリニック√5分
平城郵便局√11分
ゲオ奈良店√5分



問い合わせ先 ▶ 賃貸のマサキ 尼ヶ辻店 TEL0120-275-553 www.chinmasa-campus.jp/nara

平城 map 19 レオパレス Takuya I **仲介手数料不要**

男女一般 奈良大学まで√9分 奈良市中山町

家具家電付き！最寄り駅、大学までお迎えサービス実施中！

●近鉄京都線「平城駅」下車 ○8分
○アパート○木造2階建○H13年10月完成



月額家賃 **3.7~4.3万円**

浴室 セパレート
台所 電気コンロ据付(2口)
床 フローリング(1Fのみ)
洗濯 室内洗濯機有

共益費 4.5千円
礼金 家賃1ヶ月分
敷金 0円

●自転車置場
●南向き
●モニター付インターホン
●防犯カメラ
●エアコン
●照明器具●給湯
●電子レンジ
●シャワー
●冷蔵庫●洗濯機
●浴室乾燥機
●ベッド●机・椅子
●インターネット対応
●テレビ

近隣情報
いそかわ√13分
ファミリーマート√6分
奈良平城郵便局√6分
エディオン√10分



問い合わせ先 ▶ 賃貸のマサキ 尼ヶ辻店 TEL0120-275-553 www.chinmasa-campus.jp/nara

平城 map 14 三和平城グランドパレス **直接契約 手数料不要**

男女一般 奈良大学まで√3分 奈良市秋篠町

管理人のいる、安心なマンションです。(日勤)

●近鉄京都線「平城駅」下車 √19分
○マンション○鉄筋コンクリート5階建○S62年3月完成



月額家賃 **4.6万円**

浴室 セパレート
台所 ガスコンロ据付(2口)
床 クッションフロア
洗濯 室内置場有

共益費 4千円
敷金 0円
礼金 5万円

●自転車置場
●エレベーター
●インターホン
●エアコン
●給湯
●シャワー
●ウォシュレット
●照明器具
●下駄箱
●インターネット光

近隣情報
平城郵便局√2分
セブンイレブン√8分
ゲオ√12分
スーパーいそかわ√15分



問い合わせ先 ▶ 三和住宅(株) TEL0742-36-5151 www.sanwajutaku.co.jp

平城 map 15 三和平城グランドパレス **直接契約 手数料不要**

男女一般 奈良大学まで√3分 奈良市秋篠町

管理人のいる、安心なマンションです。(日勤)

●近鉄京都線「平城駅」下車 √19分
○マンション○鉄筋コンクリート5階建○S62年3月完成



月額家賃 **4.8万円**

浴室 セパレート
台所 ガスコンロ据付(2口)
床 クッションフロア
洗濯 室内置場有

共益費 4千円
敷金 0円
礼金 5万円

●自転車置場
●エレベーター
●インターホン
●エアコン
●給湯
●シャワー
●ウォシュレット
●照明器具
●下駄箱
●インターネット光

近隣情報
平城郵便局√2分
セブンイレブン√8分
ゲオ√12分
スーパーいそかわ√15分



問い合わせ先 ▶ 三和住宅(株) TEL0742-36-5151 www.sanwajutaku.co.jp

平城 map 20 レオパレスめい **仲介手数料不要**

男女一般 奈良大学まで√9分 奈良市中山町

家具家電付き！最寄り駅、大学までお迎えサービス実施中！

●近鉄京都線「平城駅」下車 ○10分
○アパート○木造2階建○H18年6月完成



月額家賃 **3.8~4.5万円**

浴室 セパレート
台所 電気コンロ据付(2口)
床 フローリング(2Fは絨毯)
洗濯 室内洗濯機有

共益費 4.5千円
礼金 家賃1ヶ月分
敷金 0円

●自転車置場
●モニター付インターホン
●エアコン
●給湯
●電子レンジ
●シャワー
●ウォシュレット
●冷蔵庫●洗濯機
●浴室乾燥機
●ベッド
●机・椅子
●インターネット対応
●宅配BOX
●テレビ

近隣情報
業務スーパー√8分
ファミリーマート√5分
りそな銀行√8分
エディオン√8分



問い合わせ先 ▶ 賃貸のマサキ 尼ヶ辻店 TEL0120-275-553 www.chinmasa-campus.jp/nara

高の原 map 21 カーサ・デ・ミレニウム **仲介手数料1ヶ月分**

男女学生 奈良大学まで√3分 奈良市神功3丁目

設備・防犯に優れた光ファイバー対応学生専用マンション。

●近鉄京都線「高の原駅」下車 ○7分√1分
○マンション○鉄筋コンクリート2階建○H10年3月完成



月額家賃 **3.7~3.9万円**

浴室 セパレート
台所 IHコンロ据付(1口)
床 クッションフロア
洗濯 室内置場有

共益費 3千円
敷金 0円
礼金 0円

●自転車置場
●南向き
●東・西向き
●オートロック
●インターホン
●エアコン
●給湯
●シャワー
●BSアンテナ
●オール電化・照明器具
●下駄箱
●光ファイバー
●クロールセット
●24時間対応システム

近隣情報
スーパーいそかわ√9分
ローソン√15分
南都銀行√13分
高の原中央病院√15分



問い合わせ先 ▶ アパマンショップ 学研奈良高の原店 TEL0120-70-4177 takanohara@apaman.ne.jp

平城 map 16 平城駅前三和マンション **直接契約 手数料不要**

男女一般 奈良大学まで√18分○6分 奈良市山陵町

平城駅目の前。利便性バツグンです。

●近鉄京都線「平城駅」下車 √1分
○マンション○RC4階建○S52年10月完成



月額家賃 **5万円**

浴室 セパレート
台所 ガスコンロ据付(2口)
床 クッションフロア
洗濯 室内置場有

共益費 3千円
敷金 0円
礼金 5万円

●自転車置場
●南向き
●モニター付インターホン
●照明器具
●クロールセット
●給湯
●シャワー
●シャンプードレッサー
●ウォシュレット
●インターネット対応

近隣情報
イオンモール√10分
ファミリーマート√5分
南都銀行√11分
サンフアン西大寺√12分



問い合わせ先 ▶ 三和住宅(株) TEL0742-36-5151 www.sanwajutaku.co.jp

平城 map 17 レグルス中山 **仲介手数料1ヶ月分**

男女学生 奈良大学まで√7分 奈良市中山町

ネット無料！大学の近さと部屋の広さ、充実した設備が人気です！

●近鉄京都線「平城駅」下車 √21分
○ハイツ○軽量鉄骨2階建○H17年2月完成



月額家賃 **4.8~4.9万円**

浴室 セパレート
台所 IHコンロ据付(2口)
床 フローリング
洗濯 室内置場有

共益費 3千円
礼金 5万円
敷金 2万円

●自転車置場
●モニター付インターホン
●エアコン
●クロールセット
●給湯
●システムキッチン
●シャワー
●シャンプードレッサー
●ウォシュレット
●風呂追い炊き可
●浴室乾燥機
●BSアンテナ
●インターネット無料

近隣情報
ファミリーマート√5分
業務スーパー√13分
平城郵便局√4分
ドラッグコスモス√2分



問い合わせ先 ▶ 賃貸空間(株)A-SPACE TEL0120-49-3466 www.chintaikukan.jp/

高の原 map 22 サンボナール **仲介手数料1ヶ月分**

男女学生 奈良大学まで○10分 京都府木津川市相楽台5丁目

人気の高の原駅徒歩圏内でバストイレ別。洗面台もあってネット無料！

●近鉄京都線「高の原駅」下車 √10分
○ハイツ○軽量鉄骨2階建○H12年3月完成



月額家賃 **3.9万円**

浴室 セパレート
台所 ガスコンロ据付(1口)
床 クッションフロア
洗濯 室内置場有

共益費 3千円
礼金 3万円
敷金 3万円

●自転車置場
●南向き
●モニター付インターホン
●エアコン
●照明器具
●クロールセット
●給湯
●シャワー
●シャンプードレッサー
●ウォシュレット
●BSアンテナ
●インターネット無料

近隣情報
セブンイレブン√12分
イオン高の原√15分
100円ショップ√15分
ドラッグコスモス√12分



問い合わせ先 ▶ 賃貸空間(株)A-SPACE TEL0120-49-3466 www.chintaikukan.jp/

高の原 map 23 城本マンション **仲介手数料1ヶ月分**

男女学生 奈良大学まで√19分 奈良市押熊町

ネット無料・敷金&礼金なし！使い分けられる間取りで便利な立地

●近鉄京都線「高の原駅」下車 ○9分
○マンション○鉄骨3階建○S49年4月完成



月額家賃 **4万円**

浴室 セパレート
台所 ガスコンロ据付
床 クッションフロア
洗濯 室内置場有

共益費 2千円
礼金 0円
敷金 0円

●自転車置場
●モニター付インターホン
●エアコン
●給湯
●シャワー
●ウォシュレット
●BSアンテナ
●インターネット無料

近隣情報
ファミリーマート√1分
コープおくま√1分
ドラッグユタカ√2分
100円ショップ√5分



問い合わせ先 ▶ 賃貸空間(株)A-SPACE TEL0120-49-3466 www.chintaikukan.jp/

*本誌を編集または発行中に、契約済あるいは賃貸条件が変更になった場合は、ご了承ください。
*間取図等は概略を示すもので、物件と相違するときは現地物件を優先させていただきます。
*本誌掲載の間取図、写真等の無断転写を禁じます。

高の原 map 24 高の原ロイヤルメゾン 仲介 手数料 家賃の0.7%

男女一般 奈良大学まで 徒歩11分 奈良市右京4丁目

オートロック付マンションで女の子も安心！駅も大学も近くて便利です。

●近鉄京都線「高の原駅」下車 徒歩6分
○マンション○鉄筋コンクリート3階建○H19年2月完成



月額家賃 5.4万円

共益費 5千円
礼金 5.4万円
敷金 0円

近隣情報
イオン 徒歩5分
ローソン 徒歩3分
高の原中央病院 徒歩1分
右京郵便局 徒歩2分

問い合わせ先 ▶ ホームメイトFC高の原駅前店 TEL0120-361-008
https://www.homemate-fc-takanohara.com

高の原 map 25 ドリームタナカ2 仲介 手数料 家賃の1%

男女一般 奈良大学まで 徒歩19分 奈良市神功5丁目

ネット無料・敷金&礼金なし！買物便利で大学も徒歩圏内の人気物件

●近鉄京都線「高の原駅」下車 徒歩9分
○ハイット○鉄骨2階建○H元年2月完成



月額家賃 2.7万円

共益費 4千円
礼金 0円
敷金 0円

近隣情報
ファミリーマート 徒歩3分
コープおしくま 徒歩2分
ドラッグユタカ 徒歩4分
100円ショップ 徒歩6分

問い合わせ先 ▶ 賃貸空間 株A-SPACE TEL0120-49-3466
www.chintaikukan.jp/

高の原 map 30 UR 高の原駅西 直接契約 手数料 不要

男女一般 奈良大学まで 徒歩16分 京都府木津川市兜台

イオンモール高の原近く、便利で住み良い環境です。

●近鉄京都線「高の原駅」下車 徒歩6~12分
○旧住宅公団○RC5階建○S61年4月完成



月額家賃 4.92~11.44万円

共益費 2.1千円
敷金 9.84~22.88万円

近隣情報
イオン高の原 徒歩3分
ローソン 徒歩6分
高の原中央病院 徒歩5分
三井住友・南都銀行 徒歩2分

問い合わせ先 ▶ UR奈良営業センター TEL0742-71-5561

高の原 map 31 UR 平城第1 直接契約 手数料 不要

男女一般 奈良大学まで 徒歩8分 奈良市神功1丁目

奈良大学まで徒歩8分！緑の多い住み良い環境です。

●近鉄京都線「高の原駅」下車 徒歩17~19分
○旧住宅公団○鉄筋コンクリート5階建○S48年7月完成



月額家賃 3.7~5.47万円

共益費 3.9千円
敷金 7.4~10.94万円

近隣情報
近商ストア 徒歩18分
ローソン 徒歩17分
高の原中央病院 徒歩17分
三井住友・南都銀行 徒歩17分

問い合わせ先 ▶ UR奈良営業センター TEL0742-71-5561

高の原 map 26 はいつ武本 直接契約 手数料 不要

男女一般 奈良大学まで 徒歩5分 奈良市右京三丁目

南向き！大学も近くて、とても住みやすい環境です。

●近鉄京都線「高の原駅」下車 徒歩16分
○ハイット○鉄骨2階建○H3年12月完成



月額家賃 3万円

礼金 5万円

近隣情報
イオン高の原店 徒歩11分
ローソン 徒歩11分
高の原中央病院 徒歩11分
南都銀行 徒歩11分

問い合わせ先 ▶ 共同ハウジング TEL0742-34-1607
携帯090-8574-3222

高の原 map 27 フローレス高の原 仲介 手数料 家賃の1%

男女一般 奈良大学まで 徒歩10分 京都府木津川市相楽台9丁目

インターネット無料物件。イオン近くで買物楽々！仲介手数料ネット割引あり。

●近鉄京都線「高の原駅」下車 徒歩6分
○コーポ○木造2階建○H5年11月完成



月額家賃 3.7万円

共益費 3千円
礼金 0円
敷金 0円

近隣情報
イオン 徒歩7分
高の原中央病院 徒歩7分
ローソン 徒歩7分
土師山公園 徒歩1分

問い合わせ先 ▶ 株山見住宅 西大寺駅前店 TEL0120-34-3538
www.sanko-e.net

高の原 map 32 UR 平城第2 直接契約 手数料 不要

男女一般 奈良大学まで 徒歩8分 奈良市右京2丁目

奈良大学、高の原駅近くで、とても住み良い環境です。

●近鉄京都線「高の原駅」下車 徒歩9~15分
○旧住宅公団○鉄筋コンクリート5階建○S47年11月完成



月額家賃 4.24~5.94万円

共益費 3.2千円
敷金 8.48~11.88万円

近隣情報
近商ストア 徒歩10分
ローソン 徒歩5分
高の原中央病院 徒歩5分
三井住友・南都銀行 徒歩8分


問い合わせ先 ▶ UR奈良営業センター TEL0742-71-5561

山田川 map 33 北澤ハイツ 仲介 手数料 家賃の0.7%

男女一般 奈良大学まで 徒歩14分 京都府木津川市相楽神後原

人気のバス・トイレセパレート物件！！4年間快適に暮らしましょう♪♪

●近鉄京都線「山田川駅」下車 徒歩6分
○ハイット○軽量鉄骨2階建○S62年3月完成



月額家賃 2.5万円

共益費 3千円
敷金 0円
礼金 0円

近隣情報
アル・プラザ木津 徒歩7分
ファミリーマート 徒歩1分
下里病院 徒歩7分
山田荘郵便局 徒歩6分

問い合わせ先 ▶ ホームメイトFC高の原駅前店 TEL0120-361-008
https://www.homemate-fc-takanohara.com

高の原 map 28 メゾン桜ヶ丘 仲介 手数料 家賃の1%

男女一般 奈良大学まで 徒歩7分 京都府相楽郡精華町桜ヶ丘3丁目

バス・トイレ別々でこの家賃と広さ！落ちつく和室タイプも有ります。

●近鉄京都線「高の原駅」下車 徒歩5分 徒歩2分
○ハイット○軽量鉄骨2階建○H3年4月完成



月額家賃 4.0万円

共益費 3千円
礼金 5万円
敷金 0円

近隣情報
スーパーレスコ 徒歩6分
南都銀行 徒歩14分
つなもと医院 徒歩8分
郵便局 徒歩9分

問い合わせ先 ▶ アパマンショップ 学研奈良高の原店 TEL0120-70-4177
takanohara@apaman.ne.jp

高の原 map 29 UR コンフォールかぶと台 直接契約 手数料 不要

男女一般 奈良大学まで 徒歩22分 京都府木津川市兜台5丁目

緑の多い住み良い環境です。

●近鉄京都線「高の原駅」下車 徒歩9分 徒歩3~6分
○旧住宅公団○RC4階建○H8年4月完成



月額家賃 5.98~10.6万円

共益費 3.6千円
敷金 11.96~21.2万円

近隣情報
イオン高の原 徒歩13分
ローソン 徒歩17分
高の原中央病院 徒歩15分
三井住友・南都銀行 徒歩12分


問い合わせ先 ▶ UR奈良営業センター TEL0742-71-5561

山田川 map 34 リバティー山田川 仲介 手数料 家賃の1%

男女一般 奈良大学まで 徒歩20分 京都府木津川市相楽城西

駅、徒歩2分の好立地！他にない安さ。

●近鉄京都線「山田川駅」下車 徒歩2分
○ハイット○軽量鉄骨造2階建○H6年3月完成



月額家賃 2.5万円

共益費 4千円
敷金 0円
礼金 0円

近隣情報
アルプラザ 徒歩8分
ファミリーマート 徒歩8分
ウエルシア 徒歩7分
ATM 徒歩8分

問い合わせ先 ▶ アパマンショップ 学研奈良高の原店 TEL0120-70-4177
takanohara@apaman.ne.jp

山田川 map 35 ロイヤルクリヨン 直接契約 手数料 不要

男女一般 奈良大学まで 徒歩15分 京都府木津川市相楽古川

1階が管理会社で安心！家賃1ヶ月分無料！

●近鉄京都線「山田川駅」下車 徒歩4分
○マンション○重量鉄骨4階建○H8年11月完成



月額家賃 3.9~4.1万円

共益費 3千円
敷金 0円
礼金 0円

近隣情報
アルプラザ木津 徒歩4分
ファミリーマート 徒歩2分
下里病院 徒歩4分
郵便局 徒歩3分

問い合わせ先 ▶ 株東邦 TEL0774-72-3455

木津川台 グレース木津川台 仲介手数料 家賃の1ヶ月分

map 36 奈良大学まで 徒歩12分 京都市木津川市吐師久保

オートロック付マンション!! インターネットも無料で使い放題!!

●近鉄京都線「山田川駅」下車 徒歩10分
○マンション○鉄筋コンクリート5階建○H8年3月完成



月額家賃 **3.5万円**

浴室 セパレート
台所 IHコンロ据付(1口)
床 フローリング
洗濯 室内洗濯機有

共益費 5千円
敷金 0円
礼金 0円

●自転車置場
●エレベーター
●オートロック
●インターホン
●防犯カメラ
●エアコン
●照明器具
●クローゼット
●給湯
●シャワー

●自転車置場
●エレベーター
●オートロック
●モニター付インターホン
●防犯カメラ
●エアコン
●照明器具
●クローゼット
●給湯
●システムキッチン
●オール電化
●シャワー
●シャブドレッシング
●ウォシュレット
●BSアンテナ
●インターネット対応
●24時間対応システム
●インターネット無料

近隣情報
ハーベス 徒歩7分
ファミリーマート 徒歩7分
とうじ診療所 徒歩4分

問い合わせ先 ▶ アパマンショップ学研奈良高の原店 TEL0120-70-4177 takanohara@apaman.ne.jp

京田辺 学生会館シティパレス京都 仲介手数料 家賃の0.5ヶ月分

map 37 奈良大学まで 徒歩15分+徒歩5分 京田辺市三山木柵ノ木

家具家電 + 新品生活用品約50点付きのお部屋がある学生専用★

●近鉄京都線「三山木」下車 徒歩10分
○マンション○鉄筋コンクリート5階建○H4年3月完成



月額家賃 **1.85~3.05万円**

浴室 ユニットバス
台所 IHコンロ据付(1口)
床 クッションフロア
洗濯 室内洗濯機有

共益費 6千円
敷金 0円
礼金 5万円
衛生費 1,048円(税込)

●自転車置場
●エレベーター
●オートロック
●インターホン
●防犯カメラ
●エアコン
●照明器具
●クローゼット
●電子レンジ
●シャワー
●冷蔵庫
●洗濯機
●ベッド
●ミニテーブル
●BSアンテナ
●インターネット無料
●宅配ボックス

近隣情報
サンディ 徒歩8分
ファミリーマート 徒歩1分
高橋医院 徒歩7分
田辺三山木郵便局 徒歩4分

問い合わせ先 ▶ UniLife 京田辺同志社前店 TEL0120-004-648 https://unilife.co.jp

京田辺 ブラッサム京田辺 仲介手数料 家賃の0.5ヶ月分

map 42 奈良大学まで 徒歩10分+徒歩6分 京田辺市河原御影

全室9.0帖以上のゆとりある居室! 急行停車駅が最寄りの駅近マンション★

●近鉄京都線「新田辺」下車 徒歩3分
○マンション○鉄筋コンクリート5階建○H16年3月完成



月額家賃 **4.95~5.45万円**

浴室 セパレート
台所 ガスコンIHコンロ
床 クッションフロア
洗濯 室内置場有

共益費 6千円
敷金 7万円
礼金 9万円
衛生費 682円(税込)

●自転車置場
●エレベーター
●オートロック
●インターホン
●防犯カメラ
●エアコン
●クローゼット
●給湯
●シャワー
●BSアンテナ
●インターネット対応
●宅配BOX

近隣情報
コクミドラッグ 徒歩4分
ローソン 徒歩3分
田辺中央病院 徒歩7分
京都田辺河原郵便局 徒歩4分

問い合わせ先 ▶ UniLife 京田辺同志社前店 TEL0120-004-648 https://unilife.co.jp

京田辺 フレッセ新田辺 仲介手数料 家賃の0.5ヶ月分

map 43 奈良大学まで 徒歩10分+徒歩6分 京田辺市田辺津田

急行停車駅徒歩1分の立地で便利♪調理スペースも広めです☆

●近鉄京都線「新田辺」下車 徒歩1分
○マンション○鉄筋コンクリート5階建○H17年3月完成



月額家賃 **5.2~5.8万円**

浴室 セパレート
台所 電気IHコンロ
床 クッションフロア
洗濯 室内置場有

共益費 6千円
敷金 10万円
礼金 8万円

●自転車置場
●エレベーター
●オートロック
●モニター付インターホン
●防犯カメラ
●エアコン
●クローゼット
●給湯
●システムキッチン
●オール電化
●シャワー
●シャブドレッシング
●ウォシュレット
●BSアンテナ
●インターネット対応
●宅配BOX

近隣情報
山田屋 徒歩5分
ファミリーマート 徒歩2分
田辺中央病院 徒歩4分
アルプラザ 徒歩6分

問い合わせ先 ▶ UniLife 京田辺同志社前店 TEL0120-004-648 https://unilife.co.jp

京田辺 学生会館ダイナステイ京都 仲介手数料 家賃の0.5ヶ月分

map 38 奈良大学まで 徒歩15分+徒歩5分 京田辺市三山木中央

朝夕2食付き・管理人勤務の学生会館★家具家電+新品生活用品付き♪

●近鉄京都線「三山木」下車 徒歩6分
○マンション○鉄筋コンクリート4階建○H元年3月完成



月額家賃 **3.1~3.95万円**

浴室 セパレート
台所 IHコンロ据付(1口)
床 クッションフロア
洗濯 室外置場有

年間管理費 17.4万円(月払可:1.5万円/月)
敷金 0円
入館金 8万円
食費 月27,500円(税込)

●自転車置場
●オートロック
●インターホン
●防犯カメラ
●エアコン
●照明器具
●クローゼット
●給湯
●電子レンジ
●オール電化
●冷蔵庫
●シャワー
●洗濯機
●ベッド
●ミニテーブル
●BSアンテナ
●インターネット対応
●宅配ボックス

近隣情報
サンディ 徒歩4分
ファミリーマート 徒歩2分
高橋医院 徒歩3分
田辺三山木郵便局 徒歩2分

問い合わせ先 ▶ UniLife 京田辺同志社前店 TEL0120-004-648 https://unilife.co.jp

京田辺 カサヴェール片岡Ⅱ 仲介手数料 家賃の0.5ヶ月分

map 39 奈良大学まで 徒歩11分+徒歩5分 京田辺市宮津宮ノ下

家具家電+新品生活用品約50点付き! 家賃1万円台からの学生専用☆

●近鉄京都線「近鉄宮津駅」下車 徒歩7分
○マンション○鉄筋コンクリート3階建○S63年3月完成



月額家賃 **1.85~2.2万円**

浴室 ユニットバス
台所 ガスコンIHコンロ
床 フローリング
洗濯 室外置場有

共益費 5千円
敷金 0円
礼金 0円
衛生費 682円(税込)

●自転車置場
●モニター付インターホン
●エアコン
●照明器具
●クローゼット
●給湯
●システムキッチン
●電子レンジ
●シャワー
●冷蔵庫
●洗濯機
●ベッド
●ミニテーブル
●インターネット対応
●宅配BOX

近隣情報
サンフレッシュ 徒歩9分
セブンイレブン 徒歩9分
谷村医院 徒歩12分
ほっともっと 徒歩10分

問い合わせ先 ▶ UniLife 京田辺同志社前店 TEL0120-004-648 https://unilife.co.jp

京田辺 ヤングヴィレッジ三山木 仲介手数料 家賃の0.5ヶ月分

map 44 奈良大学まで 徒歩15分+徒歩5分 京田辺市三山木野神

家具家電+新品生活用品約50点付きの女子専用♪安心の設備が充実☆

●近鉄京都線「三山木」下車 徒歩10分
○マンション○鉄筋コンクリート3階建○S62年3月完成



月額家賃 **3.45~3.8万円**

浴室 ユニットバス
台所 IHコンロ据付(1口)
床 フローリング
洗濯 室外置場有

共益費 6千円
敷金 0円
礼金 5万円
衛生費 682円(税込)

●自転車置場
●オートロック
●モニター付インターホン
●防犯カメラ
●エアコン
●照明器具
●クローゼット
●給湯
●電子レンジ
●シャワー
●冷蔵庫
●洗濯機
●ベッド
●ミニテーブル
●BSアンテナ
●インターネット対応

近隣情報
サンディ 徒歩5分
ファミリーマート 徒歩6分
高橋医院 徒歩3分
ドラッグユタカ 徒歩1分

問い合わせ先 ▶ UniLife 京田辺同志社前店 TEL0120-004-648 https://unilife.co.jp

京田辺 ヤングプラザ 仲介手数料 家賃の0.5ヶ月分

map 45 奈良大学まで 徒歩10分+徒歩6分 京田辺市河原神谷

家具家電+新品生活用品50点付き☆オートロックなど防犯設備も◎

●近鉄京都線「新田辺」下車 徒歩8分
○マンション○鉄骨3階建○S62年3月完成



月額家賃 **2.45~3.6万円**

浴室 ユニットバス
台所 IHコンロ据付(1口)
床 クッションフロア
洗濯 室外置場有

共益費 5千円
敷金 0円
礼金 5万円
衛生費 682円(税込)

●自転車置場
●オートロック
●防犯カメラ
●エアコン
●照明器具
●給湯
●電子レンジ
●シャワー
●冷蔵庫
●洗濯機
●ベッド
●ミニテーブル
●インターネット対応
●宅配BOX

近隣情報
セブンイレブン 徒歩4分
ローソン 徒歩4分
京都田辺河原郵便局 徒歩4分
コクミドラッグ 徒歩8分

問い合わせ先 ▶ UniLife 京田辺同志社前店 TEL0120-004-648 https://unilife.co.jp

京田辺 グランフィールド 仲介手数料 家賃の0.5ヶ月分

map 40 奈良大学まで 徒歩15分+徒歩5分 京田辺市三山木中央

生活便利な立地! 浴室乾燥機や2口コンロ、宅配BOXなど充実設備♪

●近鉄京都線「三山木」下車 徒歩6分
○マンション○鉄骨3階建○H30年11月完成



月額家賃 **5.85~6.2万円**

浴室 セパレート
台所 IHコンロ据付(2口)
床 クッションフロア
洗濯 室内置場有

共益費 6千円
敷金 7万円
礼金 10万円

●自転車置場
●オートロック
●モニター付インターホン
●防犯カメラ
●エアコン
●クローゼット
●給湯
●システムキッチン
●シャワー
●シャブドレッシング
●ウォシュレット
●浴室乾燥機
●BSアンテナ
●インターネット対応
●宅配BOX

近隣情報
サンディ 徒歩4分
ファミリーマート 徒歩2分
高橋医院 徒歩3分
田辺三山木郵便局 徒歩2分

問い合わせ先 ▶ UniLife 京田辺同志社前店 TEL0120-004-648 https://unilife.co.jp

京田辺 女子学生会館 LaLa Garden 仲介手数料 家賃の0.5ヶ月分

map 41 奈良大学まで 徒歩10分+徒歩6分 京田辺市田辺岩巻

食事付きの女子学生専用! 有人管理+セコム対応で防犯面も安心です♪

●近鉄京都線「新田辺」下車 徒歩9分
○マンション○鉄筋コンクリート5階建○H24年1月完成



月額家賃 **5.6~6.3万円**

浴室 セパレート
台所 IHコンロ据付(2口)
床 クッションフロア
洗濯 室内置場有

共益費 6千円
敷金 10万円
礼金 10万円

●自転車置場
●エレベーター
●オートロック
●モニター付インターホン
●防犯カメラ
●エアコン
●照明器具
●クローゼット
●オール電化
●シャワー
●シャブドレッシング
●ウォシュレット
●浴室乾燥機
●BSアンテナ
●インターネット対応

近隣情報
アルプラザ 徒歩8分
ローソン 徒歩8分
和田医院 徒歩4分
京都銀行 徒歩6分


問い合わせ先 ▶ UniLife 京田辺同志社前店 TEL0120-004-648 https://unilife.co.jp

西大寺 アイリスハイツ2号館 直接契約 手数料不要

map 46 奈良大学まで 徒歩15分 奈良市佐紀町

平城宮跡の中の静かな環境! 全室南向きRC造。オートロック。

●近鉄奈良線「大和西大寺駅」下車 徒歩10分
○マンション○鉄筋コンクリート4階建○H8年3月完成



月額家賃 **3.6~3.9万円**

浴室 セパレート
台所 IHコンロ据付(1口)
床 フローリング
洗濯 室外洗濯機有

共益費 3千円
敷金 0円
礼金 0円
ゴミ代 1千円

●自転車置場
●南向き
●オートロック
●インターホン
●エアコン
●給湯
●シャワー
●ロフト
●インターネット対応
●ケーブルTV対応
●電子レンジ
●掃除機
●2ドア冷凍冷蔵庫
●定期清掃(共用部分)
●24時間対応(携帯)

近隣情報
ならファミリー 徒歩10分
南都銀行 徒歩10分
山崎医院 徒歩5分
ローソン 徒歩2分

問い合わせ先 ▶ アイリスホーム http://www.iris-nara.com TEL0742-49-5050 携帯090-2595-1819

困った時のSOS!! 緊急連絡先

3桁の番号をダイヤルして利用できるサービスや緊急連絡先を紹介します。

110: 警察への事件・事故の急報
110番をダイヤルすると、警察の通信司令センターにつながります。事件・事故の急報の際にダイヤルしてください。

119: 火事・救助・救急車
119番をダイヤルすると、災害救急情報センターにつながります。火事の緊急通報、救助、救急車の要請の際にダイヤルしてください。

171: 災害用伝言ダイヤル
地震などの災害発生時には、多くの方が一斉に電話をかけるため、電話がかかりにくくなります。災害用伝言ダイヤルは、このような電話がかかりにくい状態でも、家族間の安否確認や集合場所の連絡などに利用できます。

188: 消費者ホットライン
188番をダイヤルすると、消費生活相談窓口等を案内する消費者ホットラインにつながります。ここでは、消費者が商品やサービスの購入・利用にあたり、何らかの事故やトラブルにあった場合、苦情の申し立てや紛争の解決のために利用する電話相談の窓口です。




※本誌を編集または発行中に、契約済あるいは賃貸条件が変更になった場合は、ご了承願います。
※間取等は概略を示すもので、物件と相違するときは現地物件を優先させていただきます。
※本誌掲載の間取図、写真等の無断転写を禁じます。

西大寺 map 47 アイリスハイツ3号館 直接契約 手数料不要

男女一般 奈良大学まで 徒歩10分 奈良市西大寺北町3丁目

西大寺駅より徒歩5分！全南向き。インターネット、オートロック。

●近鉄奈良線「大和西大寺駅」下車 徒歩5分
○マンション○鉄筋コンクリート4階建○H11年4月完成



月額家賃 **4.3~4.6万円**

●共益費 3千円
●敷金 0円
●礼金 0円
●ゴミ代 1千円

浴室 セパレート
台所 ガスコンロ据付(1口)
床 フローリング
洗濯 室内洗濯機有

●その他
●自転車置場
●南向き
●オートロック
●インターホン
●エアコン
●給湯・シャワー
●インターネット対応
●ケーブルTV対応
●電子レンジ
●掃除機
●2ドア冷凍冷蔵庫
●可動式クローゼット
●定期清掃(共用部分)
●24時間対応(携帯)

近隣情報
ならファミリー 徒歩10分
セブンイレブン 徒歩1分
南都銀行 徒歩10分
津田外科 徒歩3分

問い合わせ先 ▶ アイリスホーム TEL0742-49-5050
http://www.iris-nara.com 携帯090-2595-1819

西大寺 map 48 アイリスハイツ5号館 直接契約 手数料不要

男女一般 奈良大学まで 徒歩10分 奈良市西大寺本町

西大寺駅徒歩3分！オシャレな間取りで快適ライフ。オートロック。

●近鉄奈良線「大和西大寺駅」下車 徒歩3分
○マンション○鉄骨5階建○H14年3月完成



月額家賃 **4.6~4.9万円**

●共益費 3千円
●敷金 0円
●礼金 0円
●ゴミ代 1千円

浴室 セパレート
台所 ガスコンロ据付(1口)
床 フローリング
洗濯 室内洗濯機有

●その他
●自転車置場
●オートロック
●インターホン
●エアコン
●給湯
●シャワー
●インターネット対応
●ケーブルTV対応
●2ドア冷凍冷蔵庫
●定期清掃(共用部分)
●24時間対応(携帯)
●電子レンジ
●洗濯機
●掃除機

近隣情報
ならファミリー 徒歩5分
ファミリーマート 徒歩2分
南都銀行 徒歩5分
津田外科 徒歩5分

問い合わせ先 ▶ アイリスホーム TEL0742-49-5050
http://www.iris-nara.com 携帯090-2595-1819

西大寺 map 53 クオリア西大寺 直接契約 手数料不要

男女学生 奈良大学まで 徒歩25分 徒歩15分 徒歩5分 徒歩35分 奈良市西大寺東町

住宅内にあり駅、大型スーパー、病院、コンビニ、公園、家主も近く。

●近鉄奈良線「大和西大寺駅」下車 徒歩2分 徒歩1分
○マンション○コンクリート3階建○H29年4月改装



月額家賃 **4.3万円**

●共益費 3千円

浴室 セパレート
台所 IHコンロ据付(2口)
床 フローリング・畳
洗濯 室外置場有

●その他
●自転車置場
●モニター付インターホン
●防犯カメラ
●エアコン
●照明器具
●電子レンジ
●給湯
●シャワー
●ウォシュレット
●冷蔵庫
●BSアンテナ
●インターネット対応
●ケーブルテレビネットワーク
●机・椅子・食器棚

近隣情報
ならファミリー 徒歩2分
ファミリーマート 徒歩3分
中岡クリニック 徒歩2分
郵便局・銀行 徒歩2分
公園 徒歩2分

問い合わせ先 ▶ 竹内 博美 TEL0742-34-1651
携帯080-1502-0234

西大寺 map 54 グランパレス西大寺 直接契約 手数料不要

男女一般 奈良大学まで 徒歩13分 奈良市西大寺赤田町2丁目

ロフト付き!! 24時間・毎日ゴミ出しOK!

●近鉄奈良線「大和西大寺駅」下車 徒歩15分
○ハイツ○木造2階建○H元年6月完成



月額家賃 **2.7~2.9万円**

●共益費 3千円
●礼金 0円
●敷金 0円

浴室 ユニットバス
台所 IHコンロ据付(1口)
床 フローリング
洗濯 室内置場有

●その他
●自転車置場
●南向き
●インターホン
●エアコン
●照明器具
●クローゼット
●給湯
●システムキッチン
●電子レンジ
●シャワー
●冷蔵庫
●洗濯機
●ロフト
●インターネット対応

近隣情報
スーパー 徒歩10分
ファミリーマート 徒歩10分
吉田病院 徒歩2分
南都銀行 徒歩10分
キリン堂 徒歩3分

問い合わせ先 ▶ アイリスホーム TEL0742-49-5050
http://www.iris-nara.com 携帯090-2595-1819

西大寺 map 49 アイリスハイツ6号館 直接契約 手数料不要

男女学生 奈良大学まで 徒歩15分 奈良市佐紀町

平城宮跡近く静かな環境！南向きベランダ。オートロック。

●近鉄奈良線「大和西大寺駅」下車 徒歩10分
○マンション○鉄筋コンクリート4階建○H15年3月完成



月額家賃 **3.6~3.9万円**

●共益費 3千円
●敷金 0円
●礼金 0円
●ゴミ代 1千円

浴室 セパレート
台所 ガスコンロ据付(1口)
床 フローリング
洗濯 室内洗濯機有

●その他
●自転車置場
●南向き
●オートロック
●インターホン
●エアコン
●給湯・シャワー
●ロフト
●インターネット対応
●ケーブルTV対応
●電子レンジ
●掃除機
●2ドア冷凍冷蔵庫
●定期清掃(共用部分)
●24時間対応(携帯)

近隣情報
ならファミリー 徒歩10分
セブンイレブン 徒歩10分
山崎医院 徒歩5分
ローソン 徒歩2分

問い合わせ先 ▶ アイリスホーム TEL0742-49-5050
http://www.iris-nara.com 携帯090-2595-1819

西大寺 map 50 アーバンスクエア 直接契約 手数料不要

男女一般 奈良大学まで 徒歩9分 奈良市秋篠早月町

納得の広さで高い天井、快適空間。大学に通いやすい立地です！

●近鉄各線「大和西大寺駅」下車 徒歩8分
○鉄骨2階建○H30年リフォーム



月額家賃 **3.5万円**

●共益費 3千円
●礼金 3万円
●敷金 2万円

浴室 セパレート
台所 IHコンロ据付(1口)
床 クッションフロア
洗濯 室外置場有

●その他
●自転車置場
●南向き、(西向き)
●インターホン
●エアコン
●照明器具
●クローゼット
●給湯
●シャワー
●インターネット対応
●光ファイバー

近隣情報
百貨店・スーパー 徒歩8分
各コンビニ 徒歩4分
津田外科(今村内科) 徒歩3分
吉田病院 徒歩12分

問い合わせ先 ▶ 谷村 光司 携帯090-5247-7526

西大寺 map 55 クレール秋篠・レディーズマンション 直接契約 手数料不要

女子学生 奈良大学まで 徒歩10分 奈良市秋篠新町

女性専用、インターネット無料、敷地内に家主の家有り。女性の一人暮らしに安心・安全。

●近鉄線「大和西大寺駅」下車 徒歩8分
○マンション○鉄筋3階建○H6年3月完成、H30年11月改装



月額家賃 **3.5~4.3万円**

●共益費 3千円
●礼金 5万円
●敷金 0円

浴室 セパレートユニットバス
台所 IHコンロ据付(1口)
床 フローリング
洗濯 室内置場有

●その他
●自転車置場
●全南向き
●モニター付インターホン
●防犯カメラ5台(1ヶ月録画)
●エアコン
●照明器具
●クローゼット
●給湯
●システムキッチン
●シャワー
●インターネット無料
●ウォシュレット
●シューズボックス

近隣情報
セブンイレブン 徒歩2分
ファミリーマート 徒歩3分
ローソン 徒歩4分
津田外科 徒歩2分
郵便局 徒歩3分

問い合わせ先 ▶ 植松 滋子 TEL・FAX0742-45-4760
携帯090-8888-3643

西大寺 map 56 三芳ビル 直接契約 手数料不要

男女一般 奈良大学まで 徒歩10分 奈良市西大寺北町2丁目

コインランドリー月2,000円迄無料！奈良大生入居者多数。予約はお早めに!!

●近鉄奈良線「大和西大寺駅」下車 徒歩8分
○マンション○鉄骨3階建○H5年1月完成、H23年10月改装済



月額家賃 **3万円**

●共益費 3千円
●礼金 5万円
●水道代 2千円

浴室 ユニットバス
台所 IHコンロ据付(1口)
床 フローリング
洗濯 コインランドリー

●その他
●自転車置場
●TVインターホン
●エアコン
●給湯
●シャワー
●光ファイバー
●BSアンテナ
●照明器具
●IHクッキングヒーター
●ケーブルテレビ対応
●監視カメラ設置
●無料Wi-Fi導入済

近隣情報
ならファミリー 徒歩10分
セブンイレブン 徒歩5分
南都銀行 徒歩10分
津田外科 徒歩5分

★管理人室1Fに有り

問い合わせ先 ▶ 有限会社 三芳(担当:松田) TEL0742-44-0678
携帯090-6205-0678

西大寺 map 51 アミティ西大寺 P-8 仲介手数料0.5ヶ月分

男女一般 奈良大学まで 徒歩14分 奈良市西大寺竜王町2丁目

南向き！安心のオートロック・エレベーター付きのマンションです。

●近鉄奈良線「大和西大寺駅」下車 徒歩14分
○マンション○鉄筋コンクリート5階建○H2年5月完成



月額家賃 **2.7~3.0万円**

●共益費 4千円
●礼金 0円
●敷金 0円
●水道代 2千円
●ゴミ処理代 1千円

浴室 ユニットバス
台所 IHコンロ据付(1口)
床 クッションフロア
洗濯 室外置場有

●その他
●自転車置場
●南向き
●エレベーター
●オートロック
●インターホン
●エアコン
●照明器具
●給湯
●シャワー
●光ファイバー

近隣情報
ハーベス 徒歩11分
セブンイレブン 徒歩11分
吉田病院 徒歩4分
キリン堂 徒歩2分

最寄りの駅や大学までお迎えサービス実施中!

問い合わせ先 ▶ 賃貸のマサキ 尼ヶ辻店 TEL0120-275-553
www.chinmasa-campus.jp/nara

西大寺 map 52 エスポワール菅原 仲介手数料1ヶ月分

男女学生 奈良大学まで 徒歩14分 奈良市菅原町

ネット無料・敷金&礼金なし！ロフト付きでバストイレ別タイプ

●近鉄奈良線「大和西大寺駅」下車 徒歩18分
○ハイツ○木造2階建○H7年9月完成



月額家賃 **2.9~3.1万円**

●共益費 2千円
●礼金 0円
●敷金 0円

浴室 セパレート
台所 IHコンロ据付(1口)
床 クッションフロア
洗濯 室内置場有

●その他
●自転車置場
●南向き
●エアコン
●照明器具
●クローゼット
●給湯
●シャワー
●ロフト
●インターネット無料

近隣情報
デリーヤマザキ 徒歩3分
スーパーサンディ 徒歩6分
菅原駅前郵便局 徒歩4分
スパトライアル 徒歩6分

問い合わせ先 ▶ 賃貸空間(株)A-SPACE TEL0120-49-3466
www.chintaikukan.jp/

西大寺 map 57 GRM 二条 仲介手数料1ヶ月分

男女一般 奈良大学まで 徒歩36分 徒歩18分 奈良市二条町2丁目

エレベーター付きで快適生活！西大寺駅まで近く、買い物も便利！

●近鉄奈良線「西大寺」下車 徒歩3分
○マンション○鉄骨4階建○H6年3月完成



月額家賃 **3.3万円**

●共益費 5千円
●保証金 0円
●解約引 0円
●礼金 7万円
●敷金 0円

浴室 ユニットバス
台所 IHコンロ据付(1口)
床 クッションフロア
洗濯 室内置場有

●その他
●自転車置場
●エレベーター
●インターホン
●防犯カメラ
●エアコン
●クローゼット
●給湯
●シャワー
●インターネット対応

近隣情報
イオン 徒歩2分
ファミリーマート 徒歩3分
吉田病院 徒歩20分
秋篠郵便局 徒歩15分


問い合わせ先 ▶ アパマンショップ 西大寺店 TEL0120-372-711
saidaiji@apaman.ne.jp

西大寺 map 58 シティパレス 西大寺 P-2 仲介手数料0.5ヶ月分

男女一般 奈良大学まで 徒歩14分 奈良市西大寺野神町2丁目

大和西大寺駅まで徒歩圏内！ロフトの付いた素敵なお部屋です！

●近鉄奈良線「大和西大寺駅」下車 徒歩7分
○アパート○木造2階建○S63年4月完成



月額家賃 **2.7~3.2万円**

●共益費 3.5千円
●礼金 0円
●敷金 0円
●自治会費 200円
●ゴミ処理代 1千円

浴室 ユニットバス
台所 IHコンロ据付(1口)
床 クッションフロア
洗濯 室外置場有

●その他
●自転車置場
●モニター付インターホン
●エアコン
●給湯
●シャワー
●ロフト
●光ファイバー
●下駄箱

近隣情報
近商ストア 徒歩8分
セブンイレブン 徒歩7分
泰医院 徒歩15分
西大寺郵便局 徒歩8分
イオン奈良店 徒歩10分

別の間取りもあります。部屋により方が異なります。最寄りの駅や大学までお迎えサービス実施中!

問い合わせ先 ▶ 賃貸のマサキ 尼ヶ辻店 TEL0120-275-553
www.chinmasa-campus.jp/nara

*本誌を編集または発行中に、契約済あるいは賃貸条件が変更になった場合は、ご了承願います。
*間取図等は概略を示すもので、物件と相違するときは現地物件を優先させていただきます。
*本誌掲載の間取図、写真等の無断転写を禁じます。

西大寺 map 59 シティパレス 西大寺 P-7 仲介手数料 0.5ヶ月分

男女一般 奈良大学まで 徒歩11分 奈良市西大寺小坊町

インターネット無料！西大寺駅まで徒歩5分！広めのロフト付きが魅力

●近鉄奈良線「大和西大寺駅」下車 徒歩5分
○アパート○木造2階建○H2年12月完成



月額家賃 **2.8~3万円**

●共益費 3.5千円
●礼金 0円
●敷金 0円
●ゴミ処理代 1千円

浴室 ユニットバス
台所 IHコンロ据付(1口)
床 クッションフロア
洗濯 室内置場有

その他
●モニター付インターホン
●エアコン
●照明器具
●給湯
●シャワー
●冷蔵庫
●ロフト
●光インターネット
●使い放題(無料)
●光ファイバー

近隣情報
KINSHO 徒歩7分
セブンイレブン 徒歩7分
ならファミリー 徒歩8分
マツモトキヨシ 徒歩7分

別館の取り回りもあります
部屋により方が異なります
最寄りの駅や大学まで
お迎えサービス実施中！

問い合わせ先 ▶ 賃貸のマサキ ニヶ辻店 TEL0120-275-553
www.chinmasa-campus.jp/nara

西大寺 map 60 シティパレス 西大寺北町 P-1 仲介手数料 0.5ヶ月分

男女一般 奈良大学まで 徒歩15分 奈良市西大寺北町1丁目

オートロック・エレベーター付き！学生さんに大人気のお部屋です！！

●近鉄奈良線「大和西大寺駅」下車 徒歩6分
○マンション○鉄骨5階建○H21年7月完成



月額家賃 **2.8~3.2万円**

●共益費 4千円
●礼金 0円
●敷金 0円
●水道代 2千円
●ゴミ処理代 1千円

浴室 ユニットバス
台所 IHコンロ据付(1口)
床 クッションフロア
洗濯 室内置場有

その他
●自転車置場
●エレベーター
●オートロック
●インターホン
●エアコン
●照明器具
●給湯
●シャワー
●ロフト
●インターネット
●使い放題(無料)

近隣情報
ならファミリー 徒歩7分
セブンイレブン 徒歩3分
やまね内科クリニック 徒歩4分
奈良秋篠郵便局 徒歩7分

部屋により方が異なります
最寄りの駅や大学まで
お迎えサービス実施中！

問い合わせ先 ▶ 賃貸のマサキ ニヶ辻店 TEL0120-275-553
www.chinmasa-campus.jp/nara

西大寺 map 64 パークハイム寿喜本2号館 直接契約 手数料 不要

男女学生 奈良大学まで 徒歩10分 奈良市二条町2丁目

全室奈良大生(限定募集)。設備・家具付下宿。平城宮跡西側。

●近鉄奈良線「大和西大寺駅」下車 徒歩5分
○マンション○鉄骨3階建○H17年3月全面改装



月額家賃 **3.9~4.7万円**

●共益費 2千円
●保証金・礼金・敷金 0円

浴室 セパレート
台所 IH調理器
床 クッションフロア
洗濯 ドラム式洗濯乾燥機

その他
●シングルベッド
●冷凍冷蔵庫・エアコン
●オーブンレンジ
●防炎カーテン(レース共)
●ディスク・チェア
●32インチ液晶テレビ
●テレビボード(座机(炬燵))
●給湯・シャワー
●BS DSアンテナ端子
●インターネット対応
●ウォッシュレット
●下駄箱・チェスト
●LED照明器具
●二重サッシ

近隣情報
ならファミリー 徒歩3分
南都銀行・郵便局 徒歩4分
片岡診療所 徒歩1分

セキュリティ
●各室(録音録音機能付)テレビドアホン
防犯・火災・ガス漏れ
警報一体型
●玄関・廊下・共用部
防犯カメラ5台
毎年4~5名程度
卒業募集予定

問い合わせ先 ▶ 杉本 正夫 TEL0742-45-6550
携帯090-5248-8171

西大寺 map 65 ファミール秋篠 仲介手数料 0.5ヶ月分

男女一般 奈良大学まで 徒歩7分 奈良市秋篠町

セパレートでこのお家賃！学生さんに人気のお部屋です！

●近鉄奈良線「大和西大寺駅」下車 徒歩14分
○アパート○木造2階建○H7年4月完成



月額家賃 **2.8万円**

●共益費 2千円
●礼金 5千円
●敷金 0円

浴室 セパレート
台所 IHコンロ据付(1口)
床 クッションフロア
洗濯 室内置場有

その他
●自転車置場
●インターホン
●エアコン
●給湯
●シャワー
●照明器具
●バルコニー
●収納

近隣情報
ならファミリー 徒歩16分
ローン 徒歩3分
吉田病院 徒歩8分
マツモトキヨシ 徒歩17分

最寄りの駅や大学までお迎えサービス実施中！

問い合わせ先 ▶ 賃貸のマサキ ニヶ辻店 TEL0120-275-553
www.chinmasa-campus.jp/nara

西大寺 map 61 テルハイツ 仲介手数料 1ヶ月分

男女一般 奈良大学まで 徒歩15分 奈良市西大寺小坊町

人気のオール電化物件です。仲介手数料ネット割引あり。ネット無料。

●近鉄奈良線「大和西大寺駅」下車 徒歩3分
○マンション○鉄骨3階建○H3年5月完成



月額家賃 **3.7万円**

●共益費 4千円
●礼金 0円
●敷金 0円

浴室 セパレート
台所 IHコンロ据付(1口)
床 クッションフロア
洗濯 室内置場有

その他
●自転車置場
●インターホン
●エアコン
●照明器具
●クローゼット
●給湯
●オール電化
●シャワー
●冷蔵庫
●BSアンテナ
●インターネット対応
●光ファイバー
●システムキッチン
●設備故障24時間相談可

近隣情報
こばやし 徒歩2分
ファミリーマート 徒歩4分
西大寺郵便局 徒歩4分
西大寺文庫 徒歩2分

問い合わせ先 ▶ 株山晃住宅 西大寺駅前店 TEL0120-34-3538
www.sanko-e.net

西大寺 map 62 トレンディ -21 直接契約 手数料 不要

男女一般 奈良大学まで 徒歩10分 奈良市西大寺北町4丁目

インターネット無料！奈良大生のみな様に喜んでいただいています！

●近鉄奈良線「大和西大寺駅」下車 徒歩5分
○ハイット○木造2階建○H4年2月完成



月額家賃 **2.8~3.0万円**

●共益費 3千円
●礼金 3.5万円
●敷金 0円

浴室 ユニットバス
台所 IHコンロ据付(1口)
床 フローリング
洗濯 室外置場有

その他
●自転車置場
●南向き
●インターホン
●エアコン
●給湯
●シャワー
●BSアンテナ
●照明器具
●IHクッキングヒーター
●光ファイバー
●インターネット無料

近隣情報
ならファミリー 徒歩7分
セブンイレブン 徒歩3分
南都銀行 徒歩5分

問い合わせ先 ▶ 松田 健次 TEL0742-43-5511
携帯080-5633-4266

西大寺 map 66 フォルスト西大寺 直接契約 手数料 不要

男女学生 奈良大学まで 徒歩25分 徒歩15分 徒歩5分 徒歩35分 奈良市西大寺新町

住宅内にあり駅、大型スーパー、病院、コンビニ、公園、家主も近く。

●近鉄奈良線「大和西大寺駅」下車 徒歩3分 徒歩1分
○アパート○軽量鉄骨2階建○H29年4月改装



月額家賃 **3.9万円**

●共益費 3千円

浴室 セパレート
台所 IHコンロ据付(2口)
床 フローリング・畳
洗濯 室内置場有

その他
●自転車置場
●南向き
●モニター付インターホン
●防犯カメラ
●エアコン・照明器具
●電子レンジ
●給湯
●シャワー
●ウォシュレット
●冷蔵庫
●洗濯機
●ケーブルテレビネットワーク
●インターネット対応
●机・椅子・食器類

近隣情報
ならファミリー 徒歩3分
ファミリーマート 徒歩3分
中岡クリニック 徒歩2分
郵便局・銀行 徒歩3分
公園 徒歩1分

各部屋により取り回りが異なります。

問い合わせ先 ▶ 竹内 博美 TEL0742-34-1651
携帯080-1502-0234

西大寺 map 67 ホワイトエル 仲介手数料 1ヶ月分

男女一般 奈良大学まで 徒歩14分 奈良市西大寺野町1丁目

奈良大生多数入居。ロフト付き。仲介手数料ネット割引あり。

●近鉄奈良線「大和西大寺駅」下車 徒歩10分
○マンション○鉄骨2階建○S63年4月完成



月額家賃 **2.5万円**

●共益費 2千円
●礼金 0円
●敷金 0円

浴室 ユニットバス
台所 IHコンロ据付(1口)
床 クッションフロア
洗濯 室内置場有

その他
●給湯
●システムキッチン
●シャワー
●エアコン
●照明器具
●ロフト(2Fのみ)
●インターホン
●駐輪場
●冷蔵庫
●BS
●システムキッチン
●シャワー
●エアコン
●照明器具
●ロフト(2Fのみ)
●インターホン
●駐輪場
●冷蔵庫
●BS

近隣情報
近商ストア 徒歩11分
キリン堂 徒歩5分
SANWA CITY医療ビル 徒歩11分
イオン 徒歩11分

設備故障24時間相談可

問い合わせ先 ▶ 株山晃住宅 西大寺駅前店 TEL0120-34-3538
www.sanko-e.net

西大寺 map 63 パークハイム寿喜本1号館 直接契約 手数料 不要

男女学生 奈良大学まで 徒歩10分 奈良市二条町2丁目

全室奈良大生(限定募集)。設備・家具付下宿。平城宮跡西側。

●近鉄奈良線「大和西大寺駅」下車 徒歩5分
○マンション○鉄筋コンクリート3階建○H17年3月全面改装



月額家賃 **4.0~4.4万円**

●共益費 2千円
●保証金・礼金・敷金 0円

浴室 セパレート
台所 IH調理器
床 クッションフロア
洗濯 ドラム式洗濯乾燥機

その他
●シングルベッド
●冷凍冷蔵庫・エアコン
●オーブンレンジ
●防炎カーテン(レース共)
●ディスク・チェア
●32インチ液晶テレビ
●テレビボード(座机(炬燵))
●給湯・シャワー
●BS DSアンテナ端子
●インターネット対応
●ウォッシュレット
●下駄箱・チェスト
●LED照明器具
●二重サッシ

近隣情報
ならファミリー 徒歩3分
南都銀行・郵便局 徒歩4分
片岡診療所 徒歩1分

セキュリティ
●各室(録音録音機能付)テレビドアホン
防犯・火災・ガス漏れ
警報一体型
●玄関・廊下・共用部
防犯カメラ5台
毎年4~5名程度
卒業募集予定

問い合わせ先 ▶ 杉本 正夫 TEL0742-45-6550
携帯090-5248-8171

奨学金制度 Q & A

Q どんな奨学金制度があるの？
A 日本学生支援機構奨学金(貸与型、給付型)・奈良大学奨学金・その他地方公共団体等各種制度があります。

Q 初めて奨学金を申し込みたいけれど、どうしたらいいの？
A 入学後に「新規申込者の説明会」を行いますので、出席してください。詳しくは入学式にお知らせします。

Q 日本学生支援機構奨学金の予約採用決定通知はどうしたらいいの？
A 入学後に「予約採用者の説明会」を行いますので、その時に提出していただけます。決定通知はよく書類を読んで、自分の手元に置いておきましょう。

注意：給付型奨学金に採用になっている方
「入学手續のご案内」の書類をご確認の上、指定の書類を大学に郵送してください。

西大寺 map 68 マ・メゾン 仲介手数料 1ヶ月分

男女学生 奈良大学まで 徒歩9分 奈良市西大寺東町1丁目

ネット無料！駅近で買物も便利！独立洗面スペースがあって快適です！

●近鉄奈良線「大和西大寺駅」下車 徒歩5分
○ハイット○鉄骨2階建○H9年3月完成



月額家賃 **4.5万円**

●共益費 3千円
●礼金 5万円
●敷金 3万円

浴室 セパレート
台所 ガスコンロ据付(1口)
床 クッションフロア
洗濯 室内置場有

その他
●自転車置場
●南向き
●インターホン
●エアコン
●照明器具
●クローゼット
●給湯
●シャワー
●冷蔵庫
●インターネット無料

近隣情報
ファミリーマート 徒歩6分
イオン奈良 徒歩3分
ならファミリー内郵便局 徒歩3分
100円ショップ 徒歩4分

最寄りの駅や大学から連絡をいただければお迎えに行きます。(無料)

問い合わせ先 ▶ 賃貸空間 株A-SPACE TEL0120-49-3466
www.chintaikukan.jp/

西大寺 map 69 マンション万葉 I 直接契約 手数料 不要

男女一般 奈良大学まで 徒歩15分 奈良市西大寺芝町1丁目

充実設備のワンルーム！セパレート&オートロックの充実設備！

●近鉄奈良線「大和西大寺駅」下車 徒歩5分
○マンション○鉄筋コンクリート3階建○H18年6月完成



月額家賃 **4.8~5.0万円**

●共益費 5千円
●礼金 10万円
●敷金 3万円

浴室 セパレート
台所 ガスコンロ据付(1口)
床 クッションフロア
洗濯 室内置場有

その他
●自転車置場
●エアコン
●オートロック
●TVインターホン
●クローゼット
●照明・給湯
●システムキッチン
●シャワー
●ウォシュレット
●浴室乾燥機
●BSアンテナ
●NIT光ファイバーマンション
タイプ全戸標準装備
※フロアタイプ料金は入居者さまの負担となります

近隣情報
スーパー 徒歩10分
コンビニ 徒歩5分
南都銀行 徒歩8分
病院 徒歩10分

家賃1万円~5万円までございます。
詳細はお電話でお尋ねください。
又詳細はネットでご覧ください。

最寄りの駅もしくは大学から連絡ができればお迎えにまいります

問い合わせ先 ▶ 上田 明 http://manyo.web5.jp/ TEL0742-45-4561
携帯090-3260-9728

※本誌を編集または発行中に、契約済あるいは賃貸条件が変更になった場合は、ご了承願います。
※間取図等は概略を示すもので、物件と相違するときは現地物件を優先させていただきます。
※本誌掲載の取組、写真等の無断転写を禁じます。

西大寺 map 70 **マンション万葉Ⅱ** 直接契約 手数料不要

男女学生 奈良大学まで 徒歩15分 奈良市西大寺芝町1丁目

レンガ造りで雰囲気の良いマンション。設備も充実!

●近鉄奈良線「大和西大寺駅」下車 徒歩5分
○マンション○鉄筋コンクリート3階建○H元年4月完成

月額家賃 (ユニット)
2.5~3.0万円 (セパレート)
4.0万円

浴室 エユニット/セパレート
台所 ガスコンロ付(1口)
床 フローリング
洗濯 コインランドリー

その他

- 自転車置場
- 駐車場
- 南向き・西向き
- エアコン
- 照明
- インターホン
- クローゼット
- システムキッチン
- 給湯
- シャワー
- BSアンテナ
- インターネット対応
- 光ファイバー可(NTT)

共益費 4千円
礼金 0円
敷金 0円

近隣情報
インターネット利用料(税込) 2500円+消費税
インターネット利用料(税込) 2500円+消費税

スーパー 徒歩10分
コンビニ 徒歩5分
南都銀行・郵便局 徒歩8-5分
病院 徒歩10分

問い合わせ先 ▶ 上田 明 TEL0742-45-4561
http://manyo.web5.jp/ 携帯090-3260-9728

西大寺 map 71 **マンション万葉Ⅲ** 直接契約 手数料不要

男女一般 奈良大学まで 徒歩15分 奈良市西大寺芝町1丁目

設備抜群!オートロック付でセキュリティも安心です。

●近鉄奈良線「大和西大寺駅」下車 徒歩5分
○マンション○鉄筋コンクリート3階建○H13年3月完成

月額家賃
4.3~4.5万円

浴室 セパレート
台所 ガスコンロ付(1口)
床 クッションフロア
洗濯 室内置場有

その他

- 自転車置場・駐車場
- 南向き
- エアコン
- オートロック
- 照明
- インターホン
- クローゼット
- システムキッチン
- 給湯・シャワー
- シャープドレッシング
- ウォシュレット
- BSアンテナ
- インターネット対応
- 光ファイバー可(NTT)

共益費 5千円
礼金 5万円
敷金 3万円

近隣情報
インターネット利用料(税込) 2500円+消費税
最寄りの駅もしくは大学から連絡ください。お迎えにまいります。

スーパー 徒歩10分
コンビニ 徒歩5分
南都銀行 徒歩8分
百貨店 徒歩10分

問い合わせ先 ▶ 上田 明 TEL0742-45-4561
http://manyo.web5.jp/ 携帯090-3260-9728

西大寺 map 75 **メゾン堀山** 直接契約 手数料不要

男女学生 奈良大学まで 徒歩15分 奈良市西大寺小坊町

安いお家賃と便利な立地条件。西大寺駅前のマンションです。

●近鉄奈良線「大和西大寺駅」下車 徒歩1分
○マンション○鉄骨3階建○H5年7月完成

月額家賃
3.2万円

浴室 ユニットバス
台所 IHコンロ付(1口)
床 フローリング
洗濯 室外置場有

その他

- インターホン
- エアコン
- 給湯
- 冷蔵庫
- シャワー
- BSアンテナ
- 光ファイバー可(NTT)
- 近鉄ケーブルネットワーク

共益費 3千円
礼金 5万円

近隣情報
ならファミリー 徒歩5分
南都・りそな銀行 徒歩5分
やま内科クリニック 徒歩5分

問い合わせ先 ▶ 堀山 貴史・桂子 TEL/FAX0742-45-5154
携帯090-9049-4436

あやめ池 map 76 **アイリスハイツ1号館** 直接契約 手数料不要

男女一般 奈良大学まで 徒歩13分 奈良市あやめ池南3丁目

駅まで徒歩3分!全室南向き日当たり良好!オートロック。

●近鉄奈良線「高蒲池駅」下車 徒歩3分
○マンション○鉄筋コンクリート5階建○H15年8月改築

月額家賃
2.5万円

浴室 ユニットバス
台所 IHコンロ付(1口)
床 フローリング
洗濯 室外洗濯機有

その他

- 自転車置場
- 南向き
- オートロック
- インターホン
- エアコン
- 給湯・シャワー
- インターネット対応
- ケーブルTV対応
- 電子レンジ
- 掃除機
- 冷蔵庫
- 可動式クローゼット
- 定期清掃(共用部分)
- 24時間対応(携帯)

共益費 3千円
敷金 0円
礼金 0円
ゴミ代 1千円

近隣情報
スーパー 徒歩5分
ほっかほっか亭 徒歩3分
南都銀行 徒歩3分
大西内科医院 徒歩2分
コンビニ 徒歩2分

問い合わせ先 ▶ アイリスホーム TEL0742-49-5050
http://www.iris-nara.com 携帯090-2595-1819

西大寺 map 72 **マンション万葉コートフラッツ** 直接契約 手数料不要

男女一般 奈良大学まで 徒歩15分 奈良市若葉台3丁目

落ち着いた環境にあるオシャレなマンションです。

●近鉄奈良線「大和西大寺駅」下車 徒歩15分
○マンション○鉄筋コンクリート2階建○R4年部屋改装

月額家賃
3.5~4.0万円

浴室 セパレート
台所 ガスコンロ付(1口)
床 フローリング
洗濯 室内置場有

その他

- 駐車場
- オートロック
- エアコン
- 照明
- インターホン
- クローゼット
- システムキッチン
- 給湯
- BSアンテナ
- NTT光ファイバーマンション
- タイプ全戸標準装備
- ※プロバイダ料金は入居者さまの負担となります

共益費 4千円
礼金 0円
敷金 0円

近隣情報
インターネット利用料(税込) 2500円+消費税
インターネット利用料(税込) 2500円+消費税

スーパー 徒歩15分
コンビニ 徒歩15分
南都銀行・郵便局 徒歩15-13分
病院 徒歩15分

問い合わせ先 ▶ 上田 明 TEL0742-45-4561
http://manyo.web5.jp/ 携帯090-3260-9728

西大寺 map 73 **マンション万葉上田学生寮** 直接契約 手数料不要

男子学生 奈良大学まで 徒歩15分 奈良市青野町1丁目

アットホームな男子学生専用アパートです。

●近鉄奈良線「大和西大寺駅」下車 徒歩13分
○アパート○木造2階建○H15年8月改築

月額家賃
1.0~1.2万円

浴室 共同浴室
台所 ガスコンロ付(1口)
床 畳
洗濯 共同洗濯機(無料)

その他

- 自転車置場
- 駐車場
- 南向き
- エアコン
- システムキッチン
- シャワー
- 風呂追い炊き可
- BSアンテナ

共益費 2千円
礼金 2万円
衛生費 1千円

近隣情報
最寄りの駅もしくは大学から連絡ください。お迎えにまいります。

ならファミリー 徒歩15分
コンビニ 徒歩13分
南都銀行・郵便局 徒歩15-11分
病院 徒歩5分

問い合わせ先 ▶ 上田 明 TEL0742-45-4561
http://manyo.web5.jp/ 携帯090-3260-9728

あやめ池 map 77 **あやめ池** 仲介 手数料1ヶ月分

男女一般 奈良大学まで 徒歩12分 奈良市数島町2丁目

おフロとトイレが別々でこの家賃!仲介手数料ネット割引あり。

●近鉄奈良線「高蒲池駅」下車 徒歩16分
○コーポ○木造2階建○H7年9月完成

月額家賃
2.7万円

浴室 セパレート
台所 IHコンロ付(1口)
床 クッションフロア
洗濯 室内置場有

その他

- エアコン
- クローゼット
- 給湯
- システムキッチン
- シャワー
- チャイム
- 設備故障24時間相談可
- 室内洗濯機置場
- 自転車置場
- インターネット対応
- 光ファイバー

共益費 2千円
礼金 0円
敷金 0円

近隣情報
ハーベス 徒歩15分
ファミリーマート 徒歩16分
吉田病院 徒歩10分

問い合わせ先 ▶ (株)山晃住宅 西大寺駅前店 TEL0120-34-3538
www.sanko-e.net

あやめ池 map 78 **シティパレス あやめ池P-I** 仲介 手数料1ヶ月分

男女一般 奈良大学まで 徒歩18分 奈良市あやめ池南3丁目

ロフト付でとってもおしゃれなお部屋です。仲介手数料ネット割引あり。

●近鉄奈良線「高蒲池駅」下車 徒歩8分
○マンション○鉄骨3階建○H元年4月完成

月額家賃
2.2万円

浴室 ユニットバス
台所 IHコンロ付(1口)
床 クッションフロア
洗濯 室外置場有

その他

- 自転車置場
- インターホン
- エアコン
- 照明器具
- クローゼット
- 給湯
- システムキッチン
- シャワー
- 冷蔵庫
- インターネット対応
- 光ファイバー
- ロフト

共益費 3千円
礼金 0円
敷金 0円

近隣情報
いそかわ 徒歩8分
セブンイレブン 徒歩8分
大西内科医院 徒歩8分

問い合わせ先 ▶ (株)山晃住宅 西大寺駅前店 TEL0120-34-3538
www.sanko-e.net

西大寺 map 74 **メゾン16** 仲介 手数料1ヶ月分

男女一般 奈良大学まで 徒歩26分 徒歩13分 奈良市秋篠町

オートロック完備でセキュリティ面も安心です!!駅前で立地も抜群です!!

●近鉄京東線「平城駅」下車 徒歩1分
○マンション○鉄骨4階建○H14年2月完成

月額家賃
4.5万円

浴室 セパレート
台所 ガスコンロ付
床 フローリング
洗濯 室内置場有

その他

- 自転車置場
- 南向き
- オートロック
- インターホン
- エアコン
- クローゼット
- 給湯
- シャワー
- インターネット対応

共益費 2千円
礼金 5万円
敷金 0円

近隣情報
ならファミリー 徒歩12分
ローソン 徒歩6分
吉田病院 徒歩16分
秋篠郵便局 徒歩8分

問い合わせ先 ▶ アパマンショップ 西大寺店 TEL0120-372-711
saidaiji@apaman.ne.jp

Let's 国際交流!

奈良大学では、海外研修や交換留学など、国際的視野を広げ、グローバル感覚を身につけるための、さまざまな国際交流をサポートしています!

- 交換留学 (中国・韓国)
- 各学科別 海外研修
- 異文化体験研修

《学内でできる国際交流!》

留学はちょっとハードルが...でも国際交流はしたい!というあなた!

学内でも国際交流ができます!

★「国際交流サークル」・「LEE (Let's Enjoy English)」

上記2つのサークルでは、留学生との交流の他、イベント開催や留学生の様々な日常のサポートなどの活動をしています!部員の中には、留学を志す者や卒業後 JICA 青年海外協力隊として世界で活躍する者もいます!

あやめ池 map 79 **ジョイフル数島** 直接契約 手数料不要

男女学生 奈良大学まで 徒歩10分 奈良市数島町1丁目

家電付きの人気物件です!インスタ#ジョイフル数島で検索!!

●近鉄奈良線「高蒲池駅」下車 徒歩10分 徒歩5分
○アパート○木造2階建○H6年1月完成

月額家賃
2.5万円

浴室 ユニットバス
台所 IHコンロ付(1口)
床 フローリング
洗濯 室内洗濯機有

その他

- 自転車置場
- モニター付インターホン
- エアコン
- 照明器具
- クローゼット
- 給湯
- 電子レンジ
- シャワー
- 冷蔵庫
- 洗濯機
- インターネット対応

共益費 3千円
礼金 0円
敷金 0円

近隣情報
産地市場 徒歩11分
ファミリーマート 徒歩11分
セブン銀行ATM(奈良大学内) 徒歩11分
奈良平城郵便局 徒歩11分

問い合わせ先 ▶ (株)メイコー TEL0774-76-0205
携帯090-6844-8040

学園前 map 80 **学園前ロジックハウス** 直接契約 手数料不要

男女学生 奈良大学まで 徒歩15分 奈良市学園朝日町

夕食付のワンルームマンション。トイレ・風呂も独立型です。

●近鉄奈良線「学園前駅」下車 徒歩12分
○アパート○木造2階建○H10年9月改築

月額家賃 平均
3.7~万円

浴室 セパレート
台所 IHコンロ付(1口)
床 フローリング
洗濯 室外洗濯機(無料)

その他

- 自転車置場
- インターホン
- エアコン
- 照明器具
- クローゼット
- システムキッチン
- 電子レンジ
- シャワー
- ウォシュレット
- 洗濯機
- 水道代込

共益費 5千円
礼金 5万円
敷金 0円
食事代 月1万円 (月平均20回夕食のみ)

近隣情報
スーパー 徒歩13分
コンビニ 徒歩10分
病院 徒歩15分
郵便局・銀行 徒歩10分

問い合わせ先 ▶ 小島 ともみ 携帯090-7769-0611

あやめ池 map 81 ルミエール1号館 仲介 手数料 1ヶ月分

女子学生 奈良大学まで 徒歩14分 奈良市あやめ池南1丁目

女子学生専用トオートロック付駅近物件。ネット無料で敷金&礼金なし!

●近鉄奈良線「高瀬池駅」下車 徒歩3分
○マンション○鉄骨4階建○H3年1月完成

月額家賃 **2.8~3万円**

■共益費 4千円
■礼金 0円
■敷金 0円

浴室 セパレート
台所 IHコンロ連付(1口)
床 クッションフロア
洗濯 室内置場有

その他
●自転車置場
●エレベーター
●オートロック
●インターホン
●エアコン
●照明器具
●クローゼット
●給湯
●シャワー
●BSアンテナ
●インターネット無料
●防犯カメラ

近隣情報
スーパーいそかわ 徒歩2分
ファミリーマート 徒歩4分
ダイカコートあやめ池 徒歩8分
あやめ池郵便局 徒歩3分

最寄りの駅や大学から連絡をいただければお迎えに行きます。(無料)

洋室 5.5帖
WC
浴室
玄関

問い合わせ先 ▶ 賃貸空間 (株)A-SPACE TEL0120-49-3466 www.chintaiukan.jp/

尼ヶ辻 map 82 マンション福德 仲介 手数料 0.5ヶ月分

男女一般 奈良大学まで 徒歩18分 奈良市三条大路3丁目

インターネット無料!周辺施設が充実しており、おすすめの環境です。

●近鉄橿原線「尼ヶ辻駅」下車 徒歩18分
○マンション○鉄骨3階建○H元年3月完成

月額家賃 **2.9~3万円**

■共益費 3千円
■礼金 0円
■敷金 0円
■水道代 2千円

浴室 ユニットバス
台所 IHコンロ連付(1口)
床 クッションフロア
洗濯 室外置場有

その他
●南向き
●モニター付インターホン
●エアコン
●給湯
●シャワー
●冷蔵庫
●ロフト
●光ファイバー
●インターネット使い放題(無料)

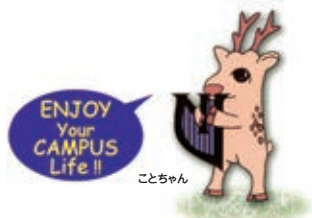
近隣情報
オークワ 徒歩8分
ローソン 徒歩2分
石州会病院 徒歩9分
ホームセンターコーナン 徒歩2分

最寄りの駅や大学までお迎えサービス実施中!

洋室 6帖
WC
浴室
玄関

問い合わせ先 ▶ 賃貸のマサキ 尼ヶ辻店 TEL0120-275-553 www.chinmasa-campus.jp/nara

Memo



初めての一人暮らしの為に 4TIPS!!

1 ~生活用品を揃える時~

インテリアだけではなく片づけをすることも大切です。落ち着く、気分が良くなる、人を招きたくするような快適な部屋づくりを目指して、素敵な一人暮らしを満喫しましょう。

- ◆優先順位を考えよう!
揃えたいものが沢山あると思いますが、「絶対にあるもの」「あると便利なもの」「いないもの」を考えて予めリスト化しておくといでしょう。
- ◆少しずつ揃えていこう!
最初から全部を揃えるよりも、生活をしていくうえで、徐々に本当に必要なものを見極めて揃えていくことで「ムダ」を減らすことができますよ。

◆予想以上に制限が出てくることを知っておこう!
一人暮らしの場合、予算がなかったり、部屋が狭かったりして、経済的・空間的に制限されることが多いということも知っておく必要があるでしょう。



2 ~生活費~



生活スタイルによって個人差はありますが、目安として生活費は月10万円~15万円程度見込んでおけばよいでしょう。生活費に関しては、生活しながら節約できる項目もあるので、家計簿なども活用しましょう。

ここでは、一人暮らしに必要な費用「生活費」について考えていきましょう。毎月の生活費をある程度知っておくと、これから生活するイメージが湧いてきますよね。それでは、大きく分けてそれぞれかかる費用を確認していきましょう!(あくまでも一例です)

- ◆家賃…奈良大生の平均は、3万~5万円位のようなです。
- ◆食費…1ヶ月の食費は、平均で3万円程度(1日約1千円)。外食が多ければ食費はそれなりにかかってしまいますね。
- ◆光熱費…電気代+水道代+ガス代を合わせて、1ヶ月1万円程度という方が多いようです。努力次第で減らしていくことも可能です。
- ◆通信費…携帯電話、インターネットを使っていればプロバイダ料金などを合わせると、1ヶ月1万円程度という方が多いようです。
- ◆娯楽費…娯楽費とは本、ゲームなどをかう又は、友人と遊びに行く際のお金です。平均で月5千円~1万円にしている方が多いようです。
- ◆洋服などのおしゃれ費…洋服や化粧品、美容院などに使うお金です。女性は平均で月2万円、男性は平均で月1万円です。

3 ~一人暮らしによって栄養不足にならない為に~

1食のメニューに「まごわやさしい」食材がバランスよく入るように気を付けます。意識して食材を選ぶようにすると食生活が大きく改善されるでしょう。

- ◆栄養バランスに注意を!
一人暮らしの方に多いのが栄養不足による不調です。飽食の時代に栄養不足というのはピンと来ない感じがしますよね。これは、脂肪分が多い栄養の偏った食事ばかりをとることで、お腹いっぱい食べているにもかかわらず、身体に必要な栄養素が足りていない状態を指します。大切なのはバランス良く食べることです。1日3食きちんと食べることを意識し、ビタミンやたんぱく質などの不足しがちな栄養素をしっかり摂取するよう心掛けましょう。
- ◆健康的な食事は「まごわやさしい=孫は優しい」
健康的でバランスの良い食生活を送るために「まごわやさしい」食材を意識して摂ることをおすすめします。「まごわやさしい」とは、上記の食材を指します。

- 「ま」…納豆や豆腐、枝豆などの豆類
- 「ご」…胡麻やナッツなどの種子類
- 「わ」…ワカメやヒジキなどの海藻類
- 「や」…野菜類(ただしマヨネーズは使わない)
- 「さ」…魚やタコ、あさりなどの魚介類
- 「し」…しいたけ、しめじ、えのきなどのキノコ類
- 「い」…ジャガイモや里芋、サツマイモなどの芋類

4 ~あらゆる災害に備えよう~

災害は忘れた頃にやってきます。日頃からあらゆる災害に対しての危機意識を持ちましょう。

災害が発生した時には、電気やガス、水道、通信などのライフラインが止まってしまう可能性があります。普段から飲料水や非常食などを備蓄し、避難所生活に必要なものをリュックサックに詰めておき、いつでもすぐに持ち出せるように備えておきましょう。



- ◆災害時に備えておきたい物の例
- 飲料水 食料品(カップ麺、缶詰、ビスケット、チョコレートなど) 衣類 下着
- 毛布、タオル 救急用品(絆創膏、包帯、消毒液、常備薬など) 洗面用具 ウェットティッシュ
- マスク ヘルメット 軍手 使い捨てカイロ 懐中電灯 携帯ラジオ
- 予備電池 貴重品(預金通帳、印鑑、現金、健康保険証など) ライター ラップ モバイルバッテリー

MY CAMPUS LIFE

～奈良大生の一人暮らしレポート～

キャンパス内の学食・売店

楽しい4年間を You Can do it!

文学部 史学科

クラブ・サークル・学内活動
天文部・文化会本部
部屋の広さ(間取り)
10帖
奈良でおすすめの場所
霊山寺・神野山展望台

福井
出身



現在住んでいる部屋について、気に入っているところや便利なところを教えてください

コンビニまで徒歩5分、駅・スーパーまで徒歩10分と外出や買い物に行く際に利便性が良いところです。また、住宅地なので夜は静かで質の良い睡眠がとれます。隣に大家さんが住んでいるので何かあったときには安心です。

キャンパスライフ(授業やクラブ、自由時間など)はどのようにすごしていますか

授業ではレジュメやノートにメモを書き込んでいます。教職課程を取っているため、空きコマは部屋や図書館で勉強をしています。お昼は食堂に行き食べるようにしています。量も多く、安いのでオススメです。

今の下宿を選んだポイント・アドバイスを

私は駅から近いことと部屋の広さを一番重要視しました。また、自転車があるため、大学まで10分で行くことができます。一人暮らしをする際には自転車や原付があると便利です。

新入生への下宿生としてのアドバイス・エールを

洗濯や掃除などの家事を一人ですることは大変ですし、実家が恋しいと感じることがあると思います。でも、一人暮らしを経験することで成長することが出来ます。4年間の下宿生活が皆さんにとって実りのあるものとなることを願っています。



整理整頓されていて、一人暮らしと学業仲間との活動も充実ですね。



小物もカゴに整理して、リラックススペースで良い睡眠がとれそうですね。



文化会主催のフレッシュマンキャンプ新しい仲間との思い出ですね☆



友達と賑やかな食事♪さらに美味しく楽しい時間ですね。



「作ったほうが安く好きなものを食べられます」とキレイなキッチンで自炊のモチベーションもUPしますね!

一人暮らしは何かと不安…だからこそ、トラブルを未然に防ぐためにも事前に契約書にしっかり目を通しておきましょう!

文学部 文化財学科

クラブ・サークル・学内活動
雅楽研究会・和装サークル・執行委員会
部屋の広さ(間取り)
8帖/1K
奈良でおすすめの場所
平城宮跡・奈良公園

群馬
出身



現在住んでいる部屋について、気に入っているところや便利なところを教えてください

最寄り駅は徒歩10分、大型商業施設も徒歩5分圏内にあり、生活がしやすいところ!平城宮跡にも近く、散歩や息抜きにちょうどいいところ!大学までは自転車約20分でお金をかけずに通えるところです!

キャンパスライフ(授業やクラブ、自由時間など)はどのようにすごしていますか

授業を自分で組まなければいけないのですが、最初はほぼ100%理想通りの授業がとれるとは限りません!私も理想通りにカリキュラムを組めませんでした、1ヶ月ほどで慣れました!また、大学には夜までクラブやサークル活動をしていることが多いです。

今の下宿を選んだポイント・アドバイスを

駅や商業施設から近い立地であることは生活する上でとても助かっています。さらに今部屋にある家具・家電のうち約7割が備え付けなのも魅力的なポイントです!

新入生への下宿生としてのアドバイス・エールを

下宿先や授業が同じなど、身近な人と友達になっておきましょう!さらに、クラブやサークル、委員会に所属して先輩との繋がりを持っていくと大学生活がより楽しくなると思います。私も友達募集なので、気軽にクラブに足を運んでほしいです!



友達をご招待♪楽しいですね。メインや小皿などバランスの良い食事を出していますね。



雅楽の講演会・演奏会に向けての練習皆で頑張っていますね!



友達とわいわいプレートパーティ心も体も満腹になれそうですね♪



先生やOBの方に教えてもらい、クラブの仲間と一緒に過ごす時間はかけがえのないものですね。



奈良ならではの、文化財や自然と鹿にも会ってほっこり癒し時間にもなりますね♪

楽しい大学生を送るためには、毎日の食事はとっても重要!!
学内の食堂等は値段も安くメニューも豊富で、保護者の皆様も安心です♪
栄養バランス良く、メニューをセレクトして健康管理もバッチリ!

※下記金額は2023年10月1日現在となります。

平日は14:00まで営業しています。
「野菜をたっぷり!」
「バリエーション豊富なメニュー!」等、
健康管理のお手伝いをさせていただきます。
食堂スタッフより

他メニュー情報

- きつねうどん 310円
- 肉うどん(そば) 320円
- ジャンボうどん 440円
- ジャンボカレー 570円

学生食堂

福利厚生棟の地下1階にある学生食堂は、豊富なメニューとリーズナブルな価格が魅力。

学生から大人気のおすすめ定番メニュー

営業時間 通常 平日11:00~14:00、土曜日11:00~13:30

おすすめ MENU



肉団子と野菜の黒酢あん

日替わり定食 490円
(ライス小は470円)

バリエーション豊かな日替わりメニューは栄養満点!和・洋・中の工夫を凝らした様々なおかずは毎日忙しい学生さんの味方です。



唐揚げランチ

超大人気!長年、学生さんに愛されてきました。



ハンバーグランチ

デミソースやトマトソース、照り焼きや煮込み等、ソースの種類も豊富。



豚生姜炒めランチ

キャンパスランチ(ごはん・味噌汁付) 490円
(ライスは470円)

ハンバーグの他にも、ジューシーで熱々の鶏のから揚げは不動の人気メニューです。ご飯がいくらでも進むはず。是非一度、お試しあれ!



豚カツランチ



焼き鳥そば丼



油淋鶏丼



牛丼温玉のせ

ソースカツ丼



麻婆ナス豆腐丼

本日のライスボール(味噌汁付) 450円~480円
(種類によって値段が異なります)

親子丼、和風あんかけカツ、油淋鶏丼などが日替わりで。どの丼もボリューム満点です。この一杯で満腹になること間違いなし!



本日のラーメン 370円~420円
(種類によって値段が異なります)

毎日、様々な味のラーメンが楽しめます。塩、味噌、醤油、白湯ラーメン等でご用意。これで買方ラーメン通!!?



カレーライス 380円

毎日食べても飽きないカレーです。期間限定で、海軍カレーや季節の旬のものがトッピングされたカレーなどが登場することも。



ジャンボうどん 440円

色んな具材がのった、冬には必ず食べたくなるうどんです。2玉使っているのでボリューム満点です。温まりますよ!



おいしいよ

お弁当 各種460円

いつも完売しています。天気の良い日にはきれいな空気の中でお弁当を広げてみませんか?

イベントや季節など期間限定メニュー

月一度のペースで、期間限定イベントメニューも開催しております。メニューは一例で、表示価格は変更する場合があります。



新入生歓迎! 唐揚げフェス



肉フェス



カツリ系で毎回人気メニューです。



肉麺フェス



その他バリエーション豊富なイベントメニュー

売店

売店では、食料品の他にも生活用品、文房具、そして書店も併設されており、市価より安く購入できます。是非、ご利用下さい。



インスタント食品やおにぎり、パン、アイスクリームなどを販売しています。また、電子レンジ、ポットなども備わっており、昼食時にはとても便利です!



スナック、チョコレートやグミなど、品揃え豊富に販売されています。勉強で疲れた時は、お菓子を食べて少し休憩しよう!



雑誌から、文庫本、歴史に関する本まで多種にわたって販売されています。ここでしか手に入らない貴重な歴史本にも出会えるかも!?

奈良大学の“不思議”探検!

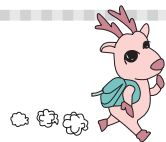
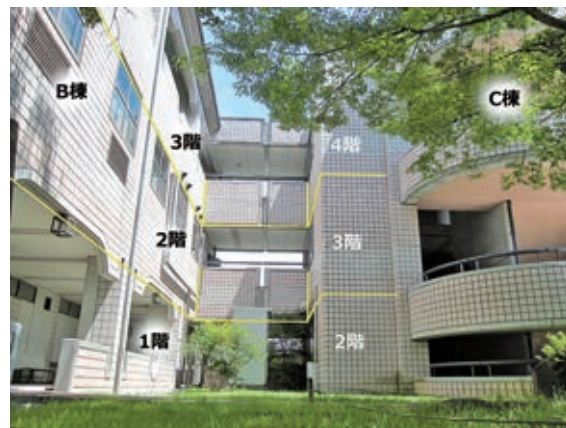
奈良大学にはいくつか“不思議”が存在する。

その内の一つを、奈良大学のマスコットキャラクター「ことちゃん」と一緒に解明してみよう!

1階が2階に?! 階が突如変わる不思議

奈良大学では、学舎を歩いていると突如自分のいる階が変わるといふ摩訶不思議な現象が起こる。あなたはきっと「夢でも見ているのだろうか?!」と狐につままれたような気分になるだろう。

下の写真を見てもらいたい。「何を言っているんだ? 1階の先は1階だろ?!」と皆思うはず。でも奈良大学では、本当に写真の通り、摩訶不思議な現象が実際に起こるのである。



さあ、この不思議を解明してみよう!

奈良大学は元々奈良市宝来の地にありましたが、昭和63年(1988)に現在の山陵町にキャンパスを移転しました。移転前は平城山(ならやま)丘陵の一角に位置し、丘陵の南斜面の地形を造成し土地を階段状にして学舎が建てられました。下図のように、本学は傾斜地を利用して建てられているため、両隣の建物と階が合わなかったのです。



そう! 突如として階が変わる“不思議”の原因は、「**斜面に建てられたから**」だったのですね!

これは、何年もいる教職員ですら、未だに自分が今何階にいるのかわからなくなることがあります。

奈良大学に入学後はこの摩訶不思議な現象をぜひ実際に体感してみてください!

奈良大学には他にも七不思議が存在します。キャンパス内にある石塔群の謎、夏休み中に人知れず咲く蓮の花の謎など。皆さん! 是非自分自身の目で見て触れて、奈良大学の“不思議”を解明してみてくださいね!

クラブ・サークル紹介

- 学生自治会執行委員会
- 青垣祭実行委員会

- 体育会本部
- 文化会本部

クラブ

- 空手道部
- 弓道部
- 柔道部
- 剣道部
- 少林寺拳法部
- 陸上ホッケー部
- 硬式野球部
- サッポロ部
- 陸上競技部
- 卓球部
- 硬式庭球部
- ソフトテニス部
- ハンドボール部
- 男子バレーボール部
- 女子バレーボール部
- 男子バスケットボール部
- 軟式野球部
- バドミントン部
- 居合道部

文化会クラブ

- 軽音楽部
- 落語研究会「古都家」
- 文芸部
- 地理学研究会
- 城郭研究会
- 生物研究会
- 写真研究会
- 美術部
- 書道部
- ユースホステル部
- サイクリング倶楽部
- ワンダーフォーゲル行道会
- ウインドオーケストラクラブ
- 天文部
- 雅楽研究会
- 合唱団
- 津軽三味線部

サークル

- バドミントンサークル
- バレーボールサークル
- ソフトテニスサークル
- バスケットボールサークル
- キャップ野球サークル

文化系サークル

- 奈良大学附属幼稚園ボランティアサークル
- 国際交流サークル
- R P G 研究会
- アコースティックサークル
- 狂言研究会
- 考古学研究会
- たびてつ
- 茶道サークル
- フォークソングサークル
- 漫画研究サークル
- リラックス委員会
- 和装サークル「粹蓮」
- ダンスサークル「Upple Rockerz」
- ゴールデンZクラブ
- LEE(Let's Enjoy English)

大学生活を充実させるためにはクラブ・サークルへの入部がお勧め!
初心者でも大丈夫♪
授業終了後の長い時間を仲間と汗を流し、語り合っはいかかですか?



新しい学生生活をスタートさせよう

- 教員の寺子屋
- 偉人研究サークル
- かるたサークル
- 現代短歌会
- パフォーマンスサークルBLOSSOM
- 仮面ライダー研究会
- ミリタリー&サーチ研究会(MAS)
- 戦史研究会
- 動物ボランティアサークル
- 心の探究会
- 方言サークル
- 赤十字奉仕団
- Tea time club
- NUスマブラサークル

下宿案内 Lodging House Guide 2024

- 発行日: 2023年10月
- 編集・発行: 奈良大学 学生支援センター学生担当
〒631-8502 奈良県奈良市山陵町1500
TEL 0742-41-9505(ダイヤルイン)
FAX 0742-41-0650(代表)
E-mail gakusei@aogaki.nara-u.ac.jp
- 印刷: 共同精版印刷株式会社

- 表紙・裏表紙
- 〔作 画〕 文学部史学科3年次生 成田 葉月/美術部
- 〔作 詩〕 文学部国文学科4年次生 小南 怜央/文芸部
- 〔作 詩〕 文学部史学科1年次生 岡本 時嵐/文芸部

*学年はすべて発行日現在のものです。